

105.

Kantoor:	Tijdstip van aanbidding:	De bewaarder van het kadaster en de openbare registers,	14291
Amsterdam	13-JUN-1997 09:00	<i>[Handwritten signature]</i>	met 21 vervolgbladen
Aantekeningen: *	met tekening 7 Klasse met tekening nummer 14583		

Di: 00000342 Si: 1611738972

Kadaster

SPLITSING

Heden, twaalf juni negentienhonderd zeven en negentig, -----
 verscheen voor mij, -----
mr Hubert Joseph Maria van de Weijer, notaris ter -----
 standplaats Heerlen: -----
 de heer Ludovicus Petrus Johannes Laugs, notarisklerk, -----
 geboren te Spaubeek op negentien juni negentienhonderd zes -
 en vijftig, wonende te 6416 HM Heerlen, Aletta Jacobsstraat
 23, gehuwd, (houder van Nederlands paspoort nummer -----
 N075584819), -----
 ten deze handelende als schriftelijk gevolmachtigde van de -
 heer Hendrikus Hubertus Franciscus Stienstra, -----
 vennootschapsdirecteur, geboren te Heerlen op een en dertig
 december negentienhonderd veertig, wonende te 6417 AT -----
 Heerlen, Zandweg 62, gehuwd, (houder van Nederlands paspoort
 nummer N03232923) -----
 die, bij het geven van de volmacht, handelde in zijn -----
 hoedanigheid van zelfstandig bevoegd directeur van de -----
 besloten vennootschap met beperkte aansprakelijkheid: -----
Stienstra Holding B.V., gevestigd te Heerlen en -----
 kantoorhoudende te 6411 BW Heerlen, Kruisstraat 56, -----
 (correspondentie-adres: Postbus 56, 6400 AB Heerlen), welke
 vennootschap is ingeschreven in het handelsregister van de -
 Kamer van Koophandel en Fabrieken voor Zuid-Limburg te -----
 Maastricht onder nummer 30216, en deze vennootschap, hierna
 ook te noemen: "**Stienstra**", als zodanig op grond van haar --
 statuten rechtsgeldig vertegenwoordigend. -----
 Gemelde volmachtverlening door genoemde heer Stienstra aan -
 de comparant blijkt uit een onderhandse akte welke is -----
 gehecht aan een akte van splitsing, verleden voor mij, -----
 notaris, op heden en waarvan het bestaan mij, notaris, -----
 genoegzaam is gebleken. -----

De comparant verklaarde: -----

1. Stienstra is juridisch eigenaar van het registergoed: ---
GEMEENTE HAARLEM: -----
 flatgebouw, waarin tweehonderd twee en vijftig -----
 wooneenheden met ondergrond en verdere aanhorigheden, ---
 staande en gelegen te: -----
 - 2036 RA Haarlem, Engelenburg 1 tot en met 35 (oneven --
 nummers); -----
 - 2036 RB Haarlem, Engelenburg 37 tot en met 71 (oneven -
 nummers); -----
 - 2036 RC Haarlem, Engelenburg 73 tot en met 107 (oneven
 nummers); -----
 - 2036 RD Haarlem, Engelenburg 109 tot en met 143 (oneven
 nummers); -----
 - 2036 RE Haarlem, Engelenburg 145 tot en met 191 (oneven
 nummers); -----

Hyp. 4

- 2036 RG Haarlem, Engelenburg 193 tot en met 223 (oneven nummers); -----
- 2036 RH Haarlem, Engelenburg 225 tot en met 251 (oneven nummers); -----
- 2036 RJ Haarlem, Engelenburg 253 tot en met 293 (oneven nummers); -----
- 2036 RK Haarlem, Engelenburg 295 tot en met 347 (oneven nummers); -----
- 2036 RL Haarlem, Engelenburg 349 tot en met 377 (oneven nummers); -----
- 2036 RM Haarlem, Engelenburg 379 tot en met 407 (oneven nummers); -----
- 2036 RN Haarlem, Engelenburg 409 tot en met 455 (oneven nummers); -----
- 2036 RP Haarlem, Engelenburg 457 tot en met 503 (oneven nummers); -----

kadastraal bekend als gemeente Haarlem II sectie Y -----
nummers: -----

- 1883, groot een are en negen en negentig centiaren; ---
- 2022, groot achttien aren en vijf en veertig centiaren; ---
- 2023, groot zes aren en dertig centiaren; -----
- 2031, groot een are en vijf en negentig centiaren. ----

2. Gemeld registergoed werd door Stienstra in eigendom -----
verkregen, door de inschrijving op het kantoor van de ---
Dienst van het Kadaster en Openbare Registers te -----
Amsterdam in hypotheek 4 op drie maart negentienhonderd
zeven en negentig in deel 14077 nummer 13 van het -----
afschrift van een akte van levering, houdende kwijting --
voor de koopprijs, verleden voor mij, notaris, op acht en
twintig februari negentienhonderd zeven en negentig. ----

De comparant verklaarde bij deze, voor en namens Stienstra,
te willen overgaan tot splitsing van de eigendom van voren-
omschreven perceel en het daarop staande complex in -----
appartementenrechten in de zin van artikel 5:106 van het ---
Burgerlijk Wetboek en tot vaststelling van een reglement als
bedoeld in artikel 5:111 sub d van het Burgerlijk Wetboek. -
In verband met de voorgenomen splitsing in appartementen- ---
rechten van gemeld registergoed, is dit registergoed -----
uitgelegd in een plan van splitsing, omvattende vijf bladen,
hetwelk is goedgekeurd door de heer Hypotheekbewaarder te --
Amsterdam op elf juni negentienhonderd zeven en negentig. --
Op dit plan zijn de gedeelten van gemeld registergoed die --
zijn bestemd voor afzonderlijk gebruik, met dikke omlijning
aangegeven en voorzien van als appartementenindices dienende
arabische cijfers, welke doorlopend zijn genummerd, -----
aanvangende met 1 en zonder onderbreking opklimmend tot en -
met 513. -----

Blijkens het, evenals vorenbedoeld plan, aan deze akte vast
te hechten formulier kadaster nummer 15, is op elf juni ----
negentienhonderd zeven en negentig door genoemde -----

Kadaster

Hypotheekbewaarder als complexnummer voor het bij deze akte te splitsen registergoed vastgesteld het nummer 2495 A zodat de vijfhonderd dertien appartementsrechten waarin het ----- complex zal worden gesplitst kadastraal zullen worden ----- omschreven als Gemeente Haarlem II sectie Y nummers 2495 A1 tot en met A513. -----

Vervolgens overgaande tot de verlangde splitsing verklaarde de comparant, handelend als gemeld, gemeld registergoed te splitsen in vijfhonderd dertien appartementsrechten, ----- aangeduid met de appartementscijfers zoals die zijn ----- opgenomen in gemeld plan, te weten: -----

GEMEENTE HAARLEM:

1. appartementsrechten rechtgevende op het uitsluitend ---- gebruik van woonruimten op de achtste verdieping, ----- plaatselijk bekend als: -----
 - 2036 RH Haarlem, Engelenburg 249, kadastraal bekend -- als gemeente Haarlem II, sectie Y nummer 2495 A1, ---- uitmakende het eenhonderdzes/twintigduizend ----- zevenhonderd elfde (106/20.711) deel in het sub 1 ---- omschreven registergoed, hierna ook te noemen: ----- "de gemeenschap"; -----
 - 2036 RK Haarlem, Engelenburg 345, kadastraal bekend -- als gemeente Haarlem II, sectie Y nummer 2495 A2, ---- uitmakende het eenhonderdzes/twintigduizend ----- zevenhonderd elfde (106/20.711) deel in de ----- gemeenschap; -----
 - 2036 RH Haarlem, Engelenburg 251, kadastraal bekend -- als gemeente Haarlem II, sectie Y nummer 2495 A3, ---- uitmakende het zeventig/twintigduizend zevenhonderd -- elfde (70/20.711) deel in de gemeenschap; -----
 - 2036 RH Haarlem, Engelenburg 247, kadastraal bekend -- als gemeente Haarlem II, sectie Y nummer 2495 A4, ---- uitmakende het zeventig/twintigduizend zevenhonderd -- elfde (70/20.711) deel in de gemeenschap; -----
 - 2036 RK Haarlem, Engelenburg 347, kadastraal bekend -- als gemeente Haarlem II, sectie Y nummer 2495 A5, ---- uitmakende het zeventig/twintigduizend zevenhonderd -- elfde (70/20.711) deel in de gemeenschap; -----
 - 2036 RK Haarlem, Engelenburg 343, kadastraal bekend -- als gemeente Haarlem II, sectie Y nummer 2495 A6, ---- uitmakende het zeventig/twintigduizend zevenhonderd -- elfde (70/20.711) deel in de gemeenschap; -----
2. appartementsrechten rechtgevende op het uitsluitend ---- gebruik van woonruimten op de zevende verdieping, ----- plaatselijk bekend als: -----
 - 2036 RH Haarlem, Engelenburg 243, kadastraal bekend -- als gemeente Haarlem II, sectie Y nummer 2495 A7, ---- uitmakende het eenhonderdzes/twintigduizend ----- zevenhonderd elfde (106/20.711) deel in de ----- gemeenschap; -----

- 2036 RK Haarlem, Engelenburg 339, kadastraal bekend -- als gemeente Haarlem II, sectie Y nummer 2495 A8, ---- uitmakende het eenhonderdzes/twintigduizend ----- zevenhonderd elfde (106/20.711) deel in de ----- gemeenschap; -----
- 2036 RH Haarlem, Engelenburg 245, kadastraal bekend -- als gemeente Haarlem II, sectie Y nummer 2495 A9, ---- uitmakende het zeventig/twintigduizend zevenhonderd -- elfde (70/20.711) deel in de gemeenschap; -----
- 2036 RH Haarlem, Engelenburg 241, kadastraal bekend -- als gemeente Haarlem II, sectie Y nummer 2495 A10, --- uitmakende het zeventig/twintigduizend zevenhonderd -- elfde (70/20.711) deel in de gemeenschap; -----
- 2036 RK Haarlem, Engelenburg 341, kadastraal bekend -- als gemeente Haarlem II, sectie Y nummer 2495 A11, --- uitmakende het zeventig/twintigduizend zevenhonderd -- elfde (70/20.711) deel in de gemeenschap; -----
- 2036 RK Haarlem, Engelenburg 337, kadastraal bekend -- als gemeente Haarlem II, sectie Y nummer 2495 A12, --- uitmakende het zeventig/twintigduizend zevenhonderd -- elfde (70/20.711) deel in de gemeenschap; -----
- 3. appartementenrechten rechtgevend op het uitsluitend ---- gebruik van woonruimten op de zesde verdieping, ----- plaatselijk bekend als: -----
- 2036 RA Haarlem, Engelenburg 31, kadastraal bekend --- als gemeente Haarlem II, sectie Y nummer 2495 A13, --- uitmakende het vijfnegentig/twintigduizend ----- zevenhonderd elfde (95/20.711) deel in de ----- gemeenschap; -----
- 2036 RA Haarlem, Engelenburg 33, kadastraal bekend --- als gemeente Haarlem II, sectie Y nummer 2495 A14, --- uitmakende het vijfnegentig/twintigduizend ----- zevenhonderd elfde (95/20.711) deel in de ----- gemeenschap; -----
- 2036 RB Haarlem, Engelenburg 67, kadastraal bekend --- als gemeente Haarlem II, sectie Y nummer 2495 A15, --- uitmakende het vijfnegentig/twintigduizend ----- zevenhonderd elfde (95/20.711) deel in de ----- gemeenschap; -----
- 2036 RB Haarlem, Engelenburg 69, kadastraal bekend --- als gemeente Haarlem II, sectie Y nummer 2495 A16, --- uitmakende het vijfnegentig/twintigduizend ----- zevenhonderd elfde (95/20.711) deel in de ----- gemeenschap; -----
- 2036 RC Haarlem, Engelenburg 103, kadastraal bekend -- als gemeente Haarlem II, sectie Y nummer 2495 A17, --- uitmakende het vijfnegentig/twintigduizend ----- zevenhonderd elfde (95/20.711) deel in de ----- gemeenschap; -----
- 2036 RC Haarlem, Engelenburg 105, kadastraal bekend --

Kadaster

als gemeente Haarlem II, sectie Y nummer 2495 A18, ---
 uitmakende het vijftiennegentig/twintigduizend -----
 zevenhonderd elfde (95/20.711) deel in de -----
 gemeenschap; -----

- 2036 RD Haarlem, Engelenburg 139, kadastraal bekend --
 als gemeente Haarlem II, sectie Y nummer 2495 A19, ---
 uitmakende het vijftiennegentig/twintigduizend -----
 zevenhonderd elfde (95/20.711) deel in de -----
 gemeenschap; -----

- 2036 RD Haarlem, Engelenburg 141, kadastraal bekend --
 als gemeente Haarlem II, sectie Y nummer 2495 A20, ---
 uitmakende het vijftiennegentig/twintigduizend -----
 zevenhonderd elfde (95/20.711) deel in de -----
 gemeenschap; -----

- 2036 RA Haarlem, Engelenburg 35, kadastraal bekend ---
 als gemeente Haarlem II, sectie Y nummer 2495 A21, ---
 uitmakende het eenhonderd/twintigduizend -----
 zevenhonderd elfde (100/20.711) deel in de -----
 gemeenschap; -----

- 2036 RB Haarlem, Engelenburg 71, kadastraal bekend ---
 als gemeente Haarlem II, sectie Y nummer 2495 A22, ---
 uitmakende het eenhonderd/twintigduizend -----
 zevenhonderd elfde (100/20.711) deel in de -----
 gemeenschap; -----

- 2036 RC Haarlem, Engelenburg 107, kadastraal bekend --
 als gemeente Haarlem II, sectie Y nummer 2495 A23, ---
 uitmakende het eenhonderd/twintigduizend -----
 zevenhonderd elfde (100/20.711) deel in de -----
 gemeenschap; -----

- 2036 RD Haarlem, Engelenburg 143, kadastraal bekend --
 als gemeente Haarlem II, sectie Y nummer 2495 A24, ---
 uitmakende het eenhonderd/twintigduizend -----
 zevenhonderd elfde (100/20.711) deel in de -----
 gemeenschap; -----

- 2036 RH Haarlem, Engelenburg 233, kadastraal bekend --
 als gemeente Haarlem II, sectie Y nummer 2495 A25, ---
 uitmakende het viereenzestig/twintigduizend -----
 zevenhonderd elfde (64/20.711) deel in de -----
 gemeenschap; -----

- 2036 RH Haarlem, Engelenburg 231, kadastraal bekend --
 als gemeente Haarlem II, sectie Y nummer 2495 A26, ---
 uitmakende het viereenzestig/twintigduizend -----
 zevenhonderd elfde (64/20.711) deel in de -----
 gemeenschap; -----

- 2036 RH Haarlem, Engelenburg 229, kadastraal bekend --
 als gemeente Haarlem II, sectie Y nummer 2495 A27, ---
 uitmakende het viereenzestig/twintigduizend -----
 zevenhonderd elfde (64/20.711) deel in de -----
 gemeenschap; -----

- 2036 RH Haarlem, Engelenburg 227, kadastraal bekend --

- als gemeente Haarlem II, sectie Y nummer 2495 A28, ---
 uitmakende het eenhonderdzes/twintigduizend -----
 zevenhonderd elfde (106/20.711) deel in de -----
 gemeenschap; -----
- 2036 RK Haarlem, Engelenburg 333, kadastraal bekend --
 als gemeente Haarlem II, sectie Y nummer 2495 A29, ---
 uitmakende het eenhonderdzes/twintigduizend -----
 zevenhonderd elfde (106/20.711) deel in de -----
 gemeenschap; -----
 - 2036 RK Haarlem, Engelenburg 331, kadastraal bekend --
 als gemeente Haarlem II, sectie Y nummer 2495 A30, ---
 uitmakende het viereenzestig/twintigduizend -----
 zevenhonderd elfde (64/20.711) deel in de -----
 gemeenschap; -----
 - 2036 RK Haarlem, Engelenburg 329, kadastraal bekend --
 als gemeente Haarlem II, sectie Y nummer 2495 A31, ---
 uitmakende het viereenzestig/twintigduizend -----
 zevenhonderd elfde (64/20.711) deel in de -----
 gemeenschap; -----
 - 2036 RK Haarlem, Engelenburg 327, kadastraal bekend --
 als gemeente Haarlem II, sectie Y nummer 2495 A32, ---
 uitmakende het viereenzestig/twintigduizend -----
 zevenhonderd elfde (64/20.711) deel in de -----
 gemeenschap; -----
 - 2036 RH Haarlem, Engelenburg 235, kadastraal bekend --
 als gemeente Haarlem II, sectie Y nummer 2495 A33, ---
 uitmakende het eenhonderd twee en twintig/ -----
 twintigduizend zevenhonderd elfde (122/20.711) -----
 deel in de gemeenschap; -----
 - 2036 RH Haarlem, Engelenburg 237, kadastraal bekend --
 als gemeente Haarlem II, sectie Y nummer 2495 A34, ---
 uitmakende het zeventig/twintigduizend zevenhonderd --
 elfde (70/20.711) deel in de gemeenschap; -----
 - 2036 RH Haarlem, Engelenburg 239, kadastraal bekend --
 als gemeente Haarlem II, sectie Y nummer 2495 A35, ---
 uitmakende het zeventig/twintigduizend zevenhonderd --
 elfde (70/20.711) deel in de gemeenschap; -----
 - 2036 RH Haarlem, Engelenburg 225, kadastraal bekend --
 als gemeente Haarlem II, sectie Y nummer 2495 A36, ---
 uitmakende het zeventig/twintigduizend zevenhonderd --
 elfde (70/20.711) deel in de gemeenschap; -----
 - 2036 RK Haarlem, Engelenburg 335, kadastraal bekend --
 als gemeente Haarlem II, sectie Y nummer 2495 A37, ---
 uitmakende het zeventig/twintigduizend zevenhonderd --
 elfde (70/20.711) deel in de gemeenschap; -----
 - 2036 RK Haarlem, Engelenburg 323, kadastraal bekend --
 als gemeente Haarlem II, sectie Y nummer 2495 A38, ---
 uitmakende het zeventig/twintigduizend zevenhonderd --
 elfde (70/20.711) deel in de gemeenschap; -----
 - 2036 RK Haarlem, Engelenburg 325, kadastraal bekend --

Kadaster

- als gemeente Haarlem II, sectie Y nummer 2495 A39, ---
uitmakende het eenhonderd een/twintigduizend -----
zevenhonderd elfde (101/20.711) deel in de -----
gemeenschap; -----
- 2036 RM Haarlem, Engelenburg 403, kadastraal bekend --
als gemeente Haarlem II, sectie Y nummer 2495 A40, ---
uitmakende het viereenzestig/twintigduizend -----
zevenhonderd elfde (64/20.711) deel in de -----
gemeenschap; -----
- 2036 RM Haarlem, Engelenburg 401, kadastraal bekend --
als gemeente Haarlem II, sectie Y nummer 2495 A41, ---
uitmakende het eenhonderdzes/twintigduizend -----
zevenhonderd elfde (106/20.711) deel in de -----
gemeenschap; -----
- 2036 RP Haarlem, Engelenburg 501, kadastraal bekend --
als gemeente Haarlem II, sectie Y nummer 2495 A42, ---
uitmakende het eenhonderdzes/twintigduizend -----
zevenhonderd elfde (106/20.711) deel in de -----
gemeenschap; -----
- 2036 RP Haarlem, Engelenburg 499, kadastraal bekend --
als gemeente Haarlem II, sectie Y nummer 2495 A43, ---
uitmakende het viereenzestig/twintigduizend -----
zevenhonderd elfde (64/20.711) deel in de -----
gemeenschap; -----
- 2036 RP Haarlem, Engelenburg 497, kadastraal bekend --
als gemeente Haarlem II, sectie Y nummer 2495 A44, ---
uitmakende het viereenzestig/twintigduizend -----
zevenhonderd elfde (64/20.711) deel in de -----
gemeenschap; -----
- 2036 RP Haarlem, Engelenburg 495, kadastraal bekend --
als gemeente Haarlem II, sectie Y nummer 2495 A45, ---
uitmakende het viereenzestig/twintigduizend -----
zevenhonderd elfde (64/20.711) deel in de -----
gemeenschap; -----
- 2036 RM Haarlem, Engelenburg 405, kadastraal bekend --
als gemeente Haarlem II, sectie Y nummer 2495 A46, ---
uitmakende het zeventig/twintigduizend zevenhonderd --
elfde (70/20.711) deel in de gemeenschap; -----
- 2036 RM Haarlem, Engelenburg 407, kadastraal bekend --
als gemeente Haarlem II, sectie Y nummer 2495 A47, ---
uitmakende het zeventig/twintigduizend zevenhonderd --
elfde (70/20.711) deel in de gemeenschap; -----
- 2036 RM Haarlem, Engelenburg 399, kadastraal bekend --
als gemeente Haarlem II, sectie Y nummer 2495 A48, ---
uitmakende het zeventig/twintigduizend zevenhonderd --
elfde (70/20.711) deel in de gemeenschap; -----
- 2036 RP Haarlem, Engelenburg 503, kadastraal bekend --
als gemeente Haarlem II, sectie Y nummer 2495 A49, ---
uitmakende het zeventig/twintigduizend zevenhonderd --
elfde (70/20.711) deel in de gemeenschap; -----

- 2036 RP Haarlem, Engelenburg 489, kadastraal bekend --
als gemeente Haarlem II, sectie Y nummer 2495 A50, ---
uitmakende het zeventig/twintigduizend zevenhonderd --
elfde (70/20.711) deel in de gemeenschap; -----
- 2036 RP Haarlem, Engelenburg 491, kadastraal bekend --
als gemeente Haarlem II, sectie Y nummer 2495 A51, ---
uitmakende het zeventig/twintigduizend zevenhonderd --
elfde (70/20.711) deel in de gemeenschap; -----
- 2036 RP Haarlem, Engelenburg 493, kadastraal bekend --
als gemeente Haarlem II, sectie Y nummer 2495 A52, ---
uitmakende het zeventig/twintigduizend zevenhonderd --
elfde (70/20.711) deel in de gemeenschap; -----
- 4. appartementenrechten rechtgevende op het uitsluitend ---
gebruik van woonruimten op de vijfde verdieping, -----
plaatselijk bekend als: -----
- 2036 RA Haarlem, Engelenburg 25, kadastraal bekend ---
als gemeente Haarlem II, sectie Y nummer 2495 A53, ---
uitmakende het vijftiennegentig/twintigduizend -----
zevenhonderd elfde (95/20.711) deel in de -----
gemeenschap; -----
- 2036 RA Haarlem, Engelenburg 27, kadastraal bekend ---
als gemeente Haarlem II, sectie Y nummer 2495 A54, ---
uitmakende het vijftiennegentig/twintigduizend -----
zevenhonderd elfde (95/20.711) deel in de -----
gemeenschap; -----
- 2036 RB Haarlem, Engelenburg 61, kadastraal bekend ---
als gemeente Haarlem II, sectie Y nummer 2495 A55, ---
uitmakende het vijftiennegentig/twintigduizend -----
zevenhonderd elfde (95/20.711) deel in de -----
gemeenschap; -----
- 2036 RB Haarlem, Engelenburg 63, kadastraal bekend ---
als gemeente Haarlem II, sectie Y nummer 2495 A56, ---
uitmakende het vijftiennegentig/twintigduizend -----
zevenhonderd elfde (95/20.711) deel in de -----
gemeenschap; -----
- 2036 RC Haarlem, Engelenburg 97, kadastraal bekend ---
als gemeente Haarlem II, sectie Y nummer 2495 A57, ---
uitmakende het vijftiennegentig/twintigduizend -----
zevenhonderd elfde (95/20.711) deel in de -----
gemeenschap; -----
- 2036 RC Haarlem, Engelenburg 99, kadastraal bekend ---
als gemeente Haarlem II, sectie Y nummer 2495 A58, ---
uitmakende het vijftiennegentig/twintigduizend -----
zevenhonderd elfde (95/20.711) deel in de -----
gemeenschap; -----
- 2036 RD Haarlem, Engelenburg 133, kadastraal bekend --
als gemeente Haarlem II, sectie Y nummer 2495 A59, ---
uitmakende het vijftiennegentig/twintigduizend -----
zevenhonderd elfde (95/20.711) deel in de -----
gemeenschap; -----

Kadaster

- 2036 RD Haarlem, Engelenburg 135, kadastraal bekend --
als gemeente Haarlem II, sectie Y nummer 2495 A60, ---
uitmakende het vijfnegentig/twintigduizend -----
zevenhonderd elfde (95/20.711) deel in de -----
gemeenschap; -----
- 2036 RA Haarlem, Engelenburg 29, kadastraal bekend ---
als gemeente Haarlem II, sectie Y nummer 2495 A61, ---
uitmakende het eenhonderd/twintigduizend zevenhonderd
elfde (100/20.711) deel in de gemeenschap; -----
- 2036 RB Haarlem, Engelenburg 65, kadastraal bekend ---
als gemeente Haarlem II, sectie Y nummer 2495 A62, ---
uitmakende het eenhonderd/twintigduizend zevenhonderd
elfde (100/20.711) deel in de gemeenschap; -----
- 2036 RC Haarlem, Engelenburg 101, kadastraal bekend --
als gemeente Haarlem II, sectie Y nummer 2495 A63, ---
uitmakende het eenhonderd/twintigduizend zevenhonderd
elfde (100/20.711) deel in de gemeenschap; -----
- 2036 RD Haarlem, Engelenburg 137, kadastraal bekend --
als gemeente Haarlem II, sectie Y nummer 2495 A64, ---
uitmakende het eenhonderd/twintigduizend zevenhonderd
elfde (100/20.711) deel in de gemeenschap; -----
- 2036 RG Haarlem, Engelenburg 217, kadastraal bekend --
als gemeente Haarlem II, sectie Y nummer 2495 A65, ---
uitmakende het vierenzestig/twintigduizend -----
zevenhonderd elfde (64/20.711) deel in de -----
gemeenschap; -----
- 2036 RG Haarlem, Engelenburg 215, kadastraal bekend --
als gemeente Haarlem II, sectie Y nummer 2495 A66, ---
uitmakende het vierenzestig/twintigduizend -----
zevenhonderd elfde (64/20.711) deel in de -----
gemeenschap; -----
- 2036 RG Haarlem, Engelenburg 213, kadastraal bekend --
als gemeente Haarlem II, sectie Y nummer 2495 A67, ---
uitmakende het vierenzestig/twintigduizend -----
zevenhonderd elfde (64/20.711) deel in de -----
gemeenschap; -----
- 2036 RG Haarlem, Engelenburg 211, kadastraal bekend --
als gemeente Haarlem II, sectie Y nummer 2495 A68, ---
uitmakende het eenhonderdzes/twintigduizend -----
zevenhonderd elfde (106/20.711) deel in de -----
gemeenschap; -----
- 2036 RK Haarlem, Engelenburg 319, kadastraal bekend --
als gemeente Haarlem II, sectie Y nummer 2495 A69, ---
uitmakende het eenhonderdzes/twintigduizend -----
zevenhonderd elfde (106/20.711) deel in de -----
gemeenschap; -----
- 2036 RK Haarlem, Engelenburg 317, kadastraal bekend --
als gemeente Haarlem II, sectie Y nummer 2495 A70, ---
uitmakende het vierenzestig/twintigduizend -----
zevenhonderd elfde (64/20.711) deel in de -----

- gemeenschap; -----
- 2036 RK Haarlem, Engelenburg 315, kadastraal bekend --
als gemeente Haarlem II, sectie Y nummer 2495 A71, ---
uitmakende het viereenzestig/twintigduizend -----
zevenhonderd elfde (64/20.711) deel in de -----
gemeenschap; -----
 - 2036 RK Haarlem, Engelenburg 313, kadastraal bekend --
als gemeente Haarlem II, sectie Y nummer 2495 A72, ---
uitmakende het viereenzestig/twintigduizend -----
zevenhonderd elfde (64/20.711) deel in de -----
gemeenschap; -----
 - 2036 RG Haarlem, Engelenburg 219, kadastraal bekend --
als gemeente Haarlem II, sectie Y nummer 2495 A73, ---
uitmakende het eenhonderd twee en twintig/ -----
twintigduizend zevenhonderd elfde (122/20.711) -----
deel in de gemeenschap; -----
 - 2036 RG Haarlem, Engelenburg 221, kadastraal bekend --
als gemeente Haarlem II, sectie Y nummer 2495 A74, ---
uitmakende het zeventig/twintigduizend zevenhonderd --
elfde (70/20.711) deel in de gemeenschap; -----
 - 2036 RG Haarlem, Engelenburg 223, kadastraal bekend --
als gemeente Haarlem II, sectie Y nummer 2495 A75, ---
uitmakende het zeventig/twintigduizend zevenhonderd --
elfde (70/20.711) deel in de gemeenschap; -----
 - 2036 RG Haarlem, Engelenburg 209, kadastraal bekend --
als gemeente Haarlem II, sectie Y nummer 2495 A76, ---
uitmakende het zeventig/twintigduizend zevenhonderd --
elfde (70/20.711) deel in de gemeenschap; -----
 - 2036 RK Haarlem, Engelenburg 321, kadastraal bekend --
als gemeente Haarlem II, sectie Y nummer 2495 A77, ---
uitmakende het zeventig/twintigduizend zevenhonderd --
elfde (70/20.711) deel in de gemeenschap; -----
 - 2036 RK Haarlem, Engelenburg 309, kadastraal bekend --
als gemeente Haarlem II, sectie Y nummer 2495 A78, ---
uitmakende het zeventig/twintigduizend zevenhonderd --
elfde (70/20.711) deel in de gemeenschap; -----
 - 2036 RK Haarlem, Engelenburg 311, kadastraal bekend --
als gemeente Haarlem II, sectie Y nummer 2495 A79, ---
uitmakende het eenhonderd en een/twintigduizend -----
zevenhonderd elfde (101/20.711) deel in de -----
gemeenschap; -----
 - 2036 RM Haarlem, Engelenburg 393, kadastraal bekend --
als gemeente Haarlem II, sectie Y nummer 2495 A80, ---
uitmakende het viereenzestig/twintigduizend -----
zevenhonderd elfde (64/20.711) deel in de -----
gemeenschap; -----
 - 2036 RM Haarlem, Engelenburg 391, kadastraal bekend --
als gemeente Haarlem II, sectie Y nummer 2495 A81, ---
uitmakende het eenhonderdzes/twintigduizend -----
zevenhonderd elfde (106/20.711) deel in de -----

Kadaster

- gemeenschap; -----
- 2036 RP Haarlem, Engelenburg 485, kadastraal bekend --
als gemeente Haarlem II, sectie Y nummer 2495 A82, ---
uitmakende het eenhonderdzes/twintigduizend -----
zevenhonderd elfde (106/20.711) deel in de -----
gemeenschap; -----
 - 2036 RP Haarlem, Engelenburg 483, kadastraal bekend --
als gemeente Haarlem II, sectie Y nummer 2495 A83, ---
uitmakende het vienzestig/twintigduizend -----
zevenhonderd elfde (64/20.711) deel in de -----
gemeenschap; -----
 - 2036 RP Haarlem, Engelenburg 481, kadastraal bekend --
als gemeente Haarlem II, sectie Y nummer 2495 A84, ---
uitmakende het vienzestig/twintigduizend -----
zevenhonderd elfde (64/20.711) deel in de -----
gemeenschap; -----
 - 2036 RP Haarlem, Engelenburg 479, kadastraal bekend --
als gemeente Haarlem II, sectie Y nummer 2495 A85, ---
uitmakende het vienzestig/twintigduizend -----
zevenhonderd elfde (64/20.711) deel in de -----
gemeenschap; -----
 - 2036 RM Haarlem, Engelenburg 395, kadastraal bekend --
als gemeente Haarlem II, sectie Y nummer 2495 A86, ---
uitmakende het zeventig/twintigduizend zevenhonderd --
elfde (70/20.711) deel in de gemeenschap; -----
 - 2036 RM Haarlem, Engelenburg 397, kadastraal bekend --
als gemeente Haarlem II, sectie Y nummer 2495 A87, ---
uitmakende het zeventig/twintigduizend zevenhonderd --
elfde (70/20.711) deel in de gemeenschap; -----
 - 2036 RM Haarlem, Engelenburg 389, kadastraal bekend --
als gemeente Haarlem II, sectie Y nummer 2495 A88, ---
uitmakende het zeventig/twintigduizend zevenhonderd --
elfde (70/20.711) deel in de gemeenschap; -----
 - 2036 RP Haarlem, Engelenburg 487, kadastraal bekend --
als gemeente Haarlem II, sectie Y nummer 2495 A89, ---
uitmakende het zeventig/twintigduizend zevenhonderd --
elfde (70/20.711) deel in de gemeenschap; -----
 - 2036 RP Haarlem, Engelenburg 473, kadastraal bekend --
als gemeente Haarlem II, sectie Y nummer 2495 A90, ---
uitmakende het zeventig/twintigduizend zevenhonderd --
elfde (70/20.711) deel in de gemeenschap; -----
 - 2036 RP Haarlem, Engelenburg 475, kadastraal bekend --
als gemeente Haarlem II, sectie Y nummer 2495 A91, ---
uitmakende het zeventig/twintigduizend zevenhonderd --
elfde (70/20.711) deel in de gemeenschap; -----
 - 2036 RP Haarlem, Engelenburg 477, kadastraal bekend --
als gemeente Haarlem II, sectie Y nummer 2495 A92, ---
uitmakende het zeventig/twintigduizend zevenhonderd --
elfde (70/20.711) deel in de gemeenschap; -----
5. appartementenrechten rechtgevend op het uitsluitend ----

gebruik van woonruimten op de vierde verdieping, -----
 plaatselijk bekend als: -----

- 2036 RA Haarlem, Engelenburg 19, kadastraal bekend ---
 als gemeente Haarlem II, sectie Y nummer 2495 A93, ---
 uitmakende het vijfnegentig/twintigduizend -----
 zevenhonderd elfde (95/20.711) deel in de -----
 gemeenschap; -----
- 2036 RA Haarlem, Engelenburg 21, kadastraal bekend ---
 als gemeente Haarlem II, sectie Y nummer 2495 A94, ---
 uitmakende het vijfnegentig/twintigduizend -----
 zevenhonderd elfde (95/20.711) deel in de -----
 gemeenschap; -----
- 2036 RB Haarlem, Engelenburg 55, kadastraal bekend ---
 als gemeente Haarlem II, sectie Y nummer 2495 A95, ---
 uitmakende het vijfnegentig/twintigduizend -----
 zevenhonderd elfde (95/20.711) deel in de -----
 gemeenschap; -----
- 2036 RB Haarlem, Engelenburg 57, kadastraal bekend ---
 als gemeente Haarlem II, sectie Y nummer 2495 A96, ---
 uitmakende het vijfnegentig/twintigduizend -----
 zevenhonderd elfde (95/20.711) deel in de -----
 gemeenschap; -----
- 2036 RC Haarlem, Engelenburg 91, kadastraal bekend ---
 als gemeente Haarlem II, sectie Y nummer 2495 A97, ---
 uitmakende het vijfnegentig/twintigduizend -----
 zevenhonderd elfde (95/20.711) deel in de -----
 gemeenschap; -----
- 2036 RC Haarlem, Engelenburg 93, kadastraal bekend ---
 als gemeente Haarlem II, sectie Y nummer 2495 A98, ---
 uitmakende het vijfnegentig/twintigduizend -----
 zevenhonderd elfde (95/20.711) deel in de -----
 gemeenschap; -----
- 2036 RD Haarlem, Engelenburg 127, kadastraal bekend --
 als gemeente Haarlem II, sectie Y nummer 2495 A99, ---
 uitmakende het vijfnegentig/twintigduizend -----
 zevenhonderd elfde (95/20.711) deel in de -----
 gemeenschap; -----
- 2036 RD Haarlem, Engelenburg 129, kadastraal bekend --
 als gemeente Haarlem II, sectie Y nummer 2495 A100, --
 uitmakende het vijfnegentig/twintigduizend -----
 zevenhonderd elfde (95/20.711) deel in de -----
 gemeenschap; -----
- 2036 RA Haarlem, Engelenburg 23, kadastraal bekend ---
 als gemeente Haarlem II, sectie Y nummer 2495 A101, --
 uitmakende het eenhonderd/twintigduizend zevenhonderd
 elfde (100/20.711) deel in de gemeenschap; -----
- 2036 RB Haarlem, Engelenburg 59, kadastraal bekend ---
 als gemeente Haarlem II, sectie Y nummer 2495 A102, --
 uitmakende het eenhonderd/twintigduizend zevenhonderd
 elfde (100/20.711) deel in de gemeenschap; -----

Kadaster

- 2036 RC Haarlem, Engelenburg 95, kadastraal bekend ---
als gemeente Haarlem II, sectie Y nummer 2495 A103, --
uitmakende het eenhonderd/twintigduizend zevenhonderd
elfde (100/20.711) deel in de gemeenschap; -----
- 2036 RD Haarlem, Engelenburg 131, kadastraal bekend --
als gemeente Haarlem II, sectie Y nummer 2495 A104, --
uitmakende het eenhonderd/twintigduizend zevenhonderd
elfde (100/20.711) deel in de gemeenschap; -----
- 2036 RG Haarlem, Engelenburg 201, kadastraal bekend --
als gemeente Haarlem II, sectie Y nummer 2495 A105, --
uitmakende het vier en zestig/twintigduizend -----
zevenhonderd elfde (64/20.711) deel in de -----
gemeenschap; -----
- 2036 RG Haarlem, Engelenburg 199, kadastraal bekend --
als gemeente Haarlem II, sectie Y nummer 2495 A106, --
uitmakende het vier en zestig/twintigduizend -----
zevenhonderd elfde (64/20.711) deel in de -----
gemeenschap; -----
- 2036 RG Haarlem, Engelenburg 197, kadastraal bekend --
als gemeente Haarlem II, sectie Y nummer 2495 A107, --
uitmakende het vier en zestig/twintigduizend -----
zevenhonderd elfde (64/20.711) deel in de -----
gemeenschap; -----
- 2036 RG Haarlem, Engelenburg 195, kadastraal bekend --
als gemeente Haarlem II, sectie Y nummer 2495 A108, --
uitmakende het eenhonderd en zes/twintigduizend -----
zevenhonderd elfde (106/20.711) deel in de -----
gemeenschap; -----
- 2036 RK Haarlem, Engelenburg 305, kadastraal bekend --
als gemeente Haarlem II, sectie Y nummer 2495 A109, --
uitmakende het eenhonderd en zes/twintigduizend -----
zevenhonderd elfde (106/20.711) deel in de -----
gemeenschap; -----
- 2036 RK Haarlem, Engelenburg 303, kadastraal bekend --
als gemeente Haarlem II, sectie Y nummer 2495 A110, --
uitmakende het vier en zestig/twintigduizend -----
zevenhonderd elfde (64/20.711) deel in de -----
gemeenschap; -----
- 2036 RK Haarlem, Engelenburg 301, kadastraal bekend --
als gemeente Haarlem II, sectie Y nummer 2495 A111, --
uitmakende het vier en zestig/twintigduizend -----
zevenhonderd elfde (64/20.711) deel in de -----
gemeenschap; -----
- 2036 RK Haarlem, Engelenburg 299, kadastraal bekend --
als gemeente Haarlem II, sectie Y nummer 2495 A112, --
uitmakende het vier en zestig/twintigduizend -----
zevenhonderd elfde (64/20.711) deel in de -----
gemeenschap; -----
- 2036 RG Haarlem, Engelenburg 203, kadastraal bekend --
als gemeente Haarlem II, sectie Y nummer 2495 A113, --

- uitmakende het eenhonderd twee en twintig/ -----
 twintigduizend zevenhonderd elfde (122/20.711) -----
 deel in de gemeenschap; -----
- 2036 RG Haarlem, Engelenburg 205, kadastraal bekend --
 als gemeente Haarlem II, sectie Y nummer 2495 A114, --
 uitmakende het zeventig/twintigduizend zevenhonderd --
 elfde (70/20.711) deel in de gemeenschap; -----
 - 2036 RG Haarlem, Engelenburg 207, kadastraal bekend --
 als gemeente Haarlem II, sectie Y nummer 2495 A115, --
 uitmakende het zeventig/twintigduizend zevenhonderd --
 elfde (70/20.711) deel in de gemeenschap; -----
 - 2036 RG Haarlem, Engelenburg 193, kadastraal bekend --
 als gemeente Haarlem II, sectie Y nummer 2495 A116, --
 uitmakende het zeventig/twintigduizend zevenhonderd --
 elfde (70/20.711) deel in de gemeenschap; -----
 - 2036 RK Haarlem, Engelenburg 307, kadastraal bekend --
 als gemeente Haarlem II, sectie Y nummer 2495 A117, --
 uitmakende het zeventig/twintigduizend zevenhonderd --
 elfde (70/20.711) deel in de gemeenschap; -----
 - 2036 RK Haarlem, Engelenburg 295, kadastraal bekend --
 als gemeente Haarlem II, sectie Y nummer 2495 A118, --
 uitmakende het zeventig/twintigduizend zevenhonderd --
 elfde (70/20.711) deel in de gemeenschap; -----
 - 2036 RK Haarlem, Engelenburg 297, kadastraal bekend --
 als gemeente Haarlem II, sectie Y nummer 2495 A119, --
 uitmakende het eenhonderd en een/twintigduizend -----
 zevenhonderd elfde (101/20.711) deel in de -----
 gemeenschap; -----
 - 2036 RM Haarlem, Engelenburg 383, kadastraal bekend --
 als gemeente Haarlem II, sectie Y nummer 2495 A120, --
 uitmakende het vier en zestig/twintigduizend -----
 zevenhonderd elfde (64/20.711) deel in de -----
 gemeenschap; -----
 - 2036 RM Haarlem, Engelenburg 381, kadastraal bekend --
 als gemeente Haarlem II, sectie Y nummer 2495 A121, --
 uitmakende het eenhonderd en zes/twintigduizend -----
 zevenhonderd elfde (106/20.711) deel in de -----
 gemeenschap; -----
 - 2036 RP Haarlem, Engelenburg 469, kadastraal bekend --
 als gemeente Haarlem II, sectie Y nummer 2495 A122, --
 uitmakende het eenhonderd en zes/twintigduizend -----
 zevenhonderd elfde (106/20.711) deel in de -----
 gemeenschap; -----
 - 2036 RP Haarlem, Engelenburg 467, kadastraal bekend --
 als gemeente Haarlem II, sectie Y nummer 2495 A123, --
 uitmakende het vier en zestig/twintigduizend -----
 zevenhonderd elfde (64/20.711) deel in de -----
 gemeenschap; -----
 - 2036 RP Haarlem, Engelenburg 465, kadastraal bekend --
 als gemeente Haarlem II, sectie Y nummer 2495 A124, --

Kadaster

Vervolgblad Hyp. 3 en 4

- uitmakende het vier en zestig/twintigduizend -----
zevenhonderd elfde (64/20.711) deel in de -----
gemeenschap; -----
- 2036 RP Haarlem, Engelenburg 463, kadastraal bekend --
als gemeente Haarlem II, sectie Y nummer 2495 A125, --
uitmakende het vier en zestig/twintigduizend -----
zevenhonderd elfde (64/20.711) deel in de -----
gemeenschap; -----
 - 2036 RM Haarlem, Engelenburg 385, kadastraal bekend --
als gemeente Haarlem II, sectie Y nummer 2495 A126, --
uitmakende het zeventig/twintigduizend zevenhonderd --
elfde (70/20.711) deel in de gemeenschap; -----
 - 2036 RM Haarlem, Engelenburg 387, kadastraal bekend --
als gemeente Haarlem II, sectie Y nummer 2495 A127, --
uitmakende het zeventig/twintigduizend zevenhonderd --
elfde (70/20.711) deel in de gemeenschap; -----
 - 2036 RM Haarlem, Engelenburg 379, kadastraal bekend --
als gemeente Haarlem II, sectie Y nummer 2495 A128, --
uitmakende het zeventig/twintigduizend zevenhonderd --
elfde (70/20.711) deel in de gemeenschap; -----
 - 2036 RP Haarlem, Engelenburg 471, kadastraal bekend --
als gemeente Haarlem II, sectie Y nummer 2495 A129, --
uitmakende het zeventig/twintigduizend zevenhonderd --
elfde (70/20.711) deel in de gemeenschap; -----
 - 2036 RP Haarlem, Engelenburg 457, kadastraal bekend --
als gemeente Haarlem II, sectie Y nummer 2495 A130, --
uitmakende het zeventig/twintigduizend zevenhonderd --
elfde (70/20.711) deel in de gemeenschap; -----
 - 2036 RP Haarlem, Engelenburg 459, kadastraal bekend --
als gemeente Haarlem II, sectie Y nummer 2495 A131, --
uitmakende het zeventig/twintigduizend zevenhonderd --
elfde (70/20.711) deel in de gemeenschap; -----
 - 2036 RP Haarlem, Engelenburg 461, kadastraal bekend --
als gemeente Haarlem II, sectie Y nummer 2495 A132, --
uitmakende het zeventig/twintigduizend zevenhonderd --
elfde (70/20.711) deel in de gemeenschap; -----
6. appartementenrechten rechtgevend op het uitsluitend ----
gebruik van woonruimten op de derde verdieping, -----
plaatselijk bekend als: -----
- 2036 RA Haarlem, Engelenburg 13, kadastraal bekend ---
als gemeente Haarlem II, sectie Y nummer 2495 A133, --
uitmakende het vijftiennegentig/twintigduizend -----
zevenhonderd elfde (95/20.711) deel in de -----
gemeenschap; -----
 - 2036 RA Haarlem, Engelenburg 15, kadastraal bekend ---
als gemeente Haarlem II, sectie Y nummer 2495 A134, --
uitmakende het vijftiennegentig/twintigduizend -----
zevenhonderd elfde (95/20.711) deel in de -----
gemeenschap; -----
 - 2036 RB Haarlem, Engelenburg 49, kadastraal bekend ---

- als gemeente Haarlem II, sectie Y nummer 2495 A135, --
 uitmakende het vijftiennegentig/twintigduizend -----
 zevenhonderd elfde (95/20.711) deel in de -----
 gemeenschap; -----
- 2036 RB Haarlem, Engelenburg 51, kadastraal bekend ---
 als gemeente Haarlem II, sectie Y nummer 2495 A136, --
 uitmakende het vijftiennegentig/twintigduizend -----
 zevenhonderd elfde (95/20.711) deel in de -----
 gemeenschap; -----
 - 2036 RC Haarlem, Engelenburg 85, kadastraal bekend ---
 als gemeente Haarlem II, sectie Y nummer 2495 A137, --
 uitmakende het vijftiennegentig/twintigduizend -----
 zevenhonderd elfde (95/20.711) deel in de -----
 gemeenschap; -----
 - 2036 RC Haarlem, Engelenburg 87, kadastraal bekend ---
 als gemeente Haarlem II, sectie Y nummer 2495 A138, --
 uitmakende het vijftiennegentig/twintigduizend -----
 zevenhonderd elfde (95/20.711) deel in de -----
 gemeenschap; -----
 - 2036 RD Haarlem, Engelenburg 121, kadastraal bekend --
 als gemeente Haarlem II, sectie Y nummer 2495 A139, --
 uitmakende het vijftiennegentig/twintigduizend -----
 zevenhonderd elfde (95/20.711) deel in de -----
 gemeenschap; -----
 - 2036 RD Haarlem, Engelenburg 123, kadastraal bekend --
 als gemeente Haarlem II, sectie Y nummer 2495 A140, --
 uitmakende het vijftiennegentig/twintigduizend -----
 zevenhonderd elfde (95/20.711) deel in de -----
 gemeenschap; -----
 - 2036 RA Haarlem, Engelenburg 17, kadastraal bekend ---
 als gemeente Haarlem II, sectie Y nummer 2495 A141, --
 uitmakende het eenhonderd/twintigduizend zevenhonderd
 elfde (100/20.711) deel in de gemeenschap; -----
 - 2036 RB Haarlem, Engelenburg 53, kadastraal bekend ---
 als gemeente Haarlem II, sectie Y nummer 2495 A142, --
 uitmakende het eenhonderd/twintigduizend zevenhonderd
 elfde (100/20.711) deel in de gemeenschap; -----
 - 2036 RC Haarlem, Engelenburg 89, kadastraal bekend ---
 als gemeente Haarlem II, sectie Y nummer 2495 A143, --
 uitmakende het eenhonderd/twintigduizend zevenhonderd
 elfde (100/20.711) deel in de gemeenschap; -----
 - 2036 RD Haarlem, Engelenburg 125, kadastraal bekend --
 als gemeente Haarlem II, sectie Y nummer 2495 A144, --
 uitmakende het eenhonderd/twintigduizend zevenhonderd
 elfde (100/20.711) deel in de gemeenschap; -----
 - 2036 RE Haarlem, Engelenburg 185, kadastraal bekend --
 als gemeente Haarlem II, sectie Y nummer 2495 A145, --
 uitmakende het zeventig/twintigduizend zevenhonderd --
 elfde (70/20.711) deel in de gemeenschap; -----
 - 2036 RE Haarlem, Engelenburg 183, kadastraal bekend --

Aadaster

- als gemeente Haarlem II, sectie Y nummer 2495 A146, --
uitmakende het zeventig/twintigduizend zevenhonderd --
elfde (70/20.711) deel in de gemeenschap; -----
- 2036 RE Haarlem, Engelenburg 181, kadastraal bekend --
als gemeente Haarlem II, sectie Y nummer 2495 A147, --
uitmakende het zeventig/twintigduizend zevenhonderd --
elfde (70/20.711) deel in de gemeenschap; -----
 - 2036 RE Haarlem, Engelenburg 179, kadastraal bekend --
als gemeente Haarlem II, sectie Y nummer 2495 A148, --
uitmakende het eenhonderd en zes/twintigduizend -----
zevenhonderd elfde (106/20.711) deel in de -----
gemeenschap; -----
 - 2036 RJ Haarlem, Engelenburg 291, kadastraal bekend --
als gemeente Haarlem II, sectie Y nummer 2495 A149, --
uitmakende het eenhonderd en zes/twintigduizend -----
zevenhonderd elfde (106/20.711) deel in de -----
gemeenschap; -----
 - 2036 RJ Haarlem, Engelenburg 289, kadastraal bekend --
als gemeente Haarlem II, sectie Y nummer 2495 A150, --
uitmakende het zeventig/twintigduizend zevenhonderd --
elfde (70/20.711) deel in de gemeenschap; -----
 - 2036 RJ Haarlem, Engelenburg 287, kadastraal bekend --
als gemeente Haarlem II, sectie Y nummer 2495 A151, --
uitmakende het zeventig/twintigduizend zevenhonderd --
elfde (70/20.711) deel in de gemeenschap; -----
 - 2036 RJ Haarlem, Engelenburg 285, kadastraal bekend --
als gemeente Haarlem II, sectie Y nummer 2495 A152, --
uitmakende het zeventig/twintigduizend zevenhonderd --
elfde (70/20.711) deel in de gemeenschap; -----
 - 2036 RE Haarlem, Engelenburg 187, kadastraal bekend --
als gemeente Haarlem II, sectie Y nummer 2495 A153, --
uitmakende het eenhonderd twee en twintig/ -----
twintigduizend zevenhonderd elfde (122/20.711) -----
deel in de gemeenschap; -----
 - 2036 RE Haarlem, Engelenburg 189, kadastraal bekend --
als gemeente Haarlem II, sectie Y nummer 2495 A154, --
uitmakende het zeventig/twintigduizend zevenhonderd --
elfde (70/20.711) deel in de gemeenschap; -----
 - 2036 RE Haarlem, Engelenburg 191, kadastraal bekend --
als gemeente Haarlem II, sectie Y nummer 2495 A155, --
uitmakende het zeventig/twintigduizend zevenhonderd --
elfde (70/20.711) deel in de gemeenschap; -----
 - 2036 RE Haarlem, Engelenburg 177, kadastraal bekend --
als gemeente Haarlem II, sectie Y nummer 2495 A156, --
uitmakende het zeventig/twintigduizend zevenhonderd --
elfde (70/20.711) deel in de gemeenschap; -----
 - 2036 RJ Haarlem, Engelenburg 293, kadastraal bekend --
als gemeente Haarlem II, sectie Y nummer 2495 A157, --
uitmakende het zeventig/twintigduizend zevenhonderd --
elfde (70/20.711) deel in de gemeenschap; -----

- 2036 RJ Haarlem, Engelenburg 281, kadastraal bekend --
als gemeente Haarlem II, sectie Y nummer 2495 A158, --
uitmakende het zeventig/twintigduizend zevenhonderd --
elfde (70/20.711) deel in de gemeenschap; -----
- 2036 RJ Haarlem, Engelenburg 283, kadastraal bekend --
als gemeente Haarlem II, sectie Y nummer 2495 A159, --
uitmakende het eenhonderd en een/twintigduizend -----
zevenhonderd elfde (101/20.711) deel in de -----
gemeenschap; -----
- 2036 RL Haarlem, Engelenburg 373, kadastraal bekend --
als gemeente Haarlem II, sectie Y nummer 2495 A160, --
uitmakende het zeventig/twintigduizend zevenhonderd --
elfde (70/20.711) deel in de gemeenschap; -----
- 2036 RL Haarlem, Engelenburg 371, kadastraal bekend --
als gemeente Haarlem II, sectie Y nummer 2495 A161, --
uitmakende het eenhonderd en zes/twintigduizend -----
zevenhonderd elfde (106/20.711) deel in de -----
gemeenschap; -----
- 2036 RN Haarlem, Engelenburg 453, kadastraal bekend --
als gemeente Haarlem II, sectie Y nummer 2495 A162, --
uitmakende het eenhonderd en zes/twintigduizend -----
zevenhonderd elfde (106/20.711) deel in de -----
gemeenschap; -----
- 2036 RN Haarlem, Engelenburg 451, kadastraal bekend --
als gemeente Haarlem II, sectie Y nummer 2495 A163, --
uitmakende het zeventig/twintigduizend zevenhonderd --
elfde (70/20.711) deel in de gemeenschap; -----
- 2036 RN Haarlem, Engelenburg 449, kadastraal bekend --
als gemeente Haarlem II, sectie Y nummer 2495 A164, --
uitmakende het zeventig/twintigduizend zevenhonderd --
elfde (70/20.711) deel in de gemeenschap; -----
- 2036 RN Haarlem, Engelenburg 447, kadastraal bekend --
als gemeente Haarlem II, sectie Y nummer 2495 A165, --
uitmakende het zeventig/twintigduizend zevenhonderd --
elfde (70/20.711) deel in de gemeenschap; -----
- 2036 RL Haarlem, Engelenburg 375, kadastraal bekend --
als gemeente Haarlem II, sectie Y nummer 2495 A166, --
uitmakende het zeventig/twintigduizend zevenhonderd --
elfde (70/20.711) deel in de gemeenschap; -----
- 2036 RL Haarlem, Engelenburg 377, kadastraal bekend --
als gemeente Haarlem II, sectie Y nummer 2495 A167, --
uitmakende het zeventig/twintigduizend zevenhonderd --
elfde (70/20.711) deel in de gemeenschap; -----
- 2036 RL Haarlem, Engelenburg 369, kadastraal bekend --
als gemeente Haarlem II, sectie Y nummer 2495 A168, --
uitmakende het zeventig/twintigduizend zevenhonderd --
elfde (70/20.711) deel in de gemeenschap; -----
- 2036 RN Haarlem, Engelenburg 455, kadastraal bekend --
als gemeente Haarlem II, sectie Y nummer 2495 A169, --
uitmakende het zeventig/twintigduizend zevenhonderd --

Aadaster

- elfde (70/20.711) deel in de gemeenschap; -----
- 2036 RN Haarlem, Engelenburg 441, kadastraal bekend --
als gemeente Haarlem II, sectie Y nummer 2495 A170, --
uitmakende het zeventig/twintigduizend zeventhonderd --
elfde (70/20.711) deel in de gemeenschap; -----
 - 2036 RN Haarlem, Engelenburg 443, kadastraal bekend --
als gemeente Haarlem II, sectie Y nummer 2495 A171, --
uitmakende het zeventig/twintigduizend zeventhonderd --
elfde (70/20.711) deel in de gemeenschap; -----
 - 2036 RN Haarlem, Engelenburg 445, kadastraal bekend --
als gemeente Haarlem II, sectie Y nummer 2495 A172, --
uitmakende het zeventig/twintigduizend zeventhonderd --
elfde (70/20.711) deel in de gemeenschap; -----
7. appartementsrechten rechtgevende op het uitsluitend ----
gebruik van woonruimten op de tweede en eerste ----
verdieping, plaatselijk bekend als: -----
 - 2036 RA Haarlem, Engelenburg 1, kadastraal bekend ----
als gemeente Haarlem II, sectie Y nummer 2495 A173, --
uitmakende het eenhonderd en negen/twintigduizend ----
zevenhonderd elfde (109/20.711) deel in de ----
gemeenschap; -----
 8. appartementsrechten rechtgevende op het uitsluitend ----
gebruik van woonruimten op de tweede verdieping, ----
plaatselijk bekend als: -----
 - 2036 RA Haarlem, Engelenburg 9, kadastraal bekend ----
als gemeente Haarlem II, sectie Y nummer 2495 A174, --
uitmakende het acht en zeventig/twintigduizend ----
zevenhonderd elfde (78/20.711) deel in de ----
gemeenschap; -----
 - 2036 RA Haarlem, Engelenburg 11, kadastraal bekend ---
als gemeente Haarlem II, sectie Y nummer 2495 A175, --
uitmakende het acht en zeventig/twintigduizend ----
zevenhonderd elfde (78/20.711) deel in de ----
gemeenschap; -----
 9. appartementsrechten rechtgevende op het uitsluitend ----
gebruik van woonruimten op de tweede en eerste ----
verdieping, plaatselijk bekend als: -----
 - 2036 RA Haarlem, Engelenburg 7, kadastraal bekend ----
als gemeente Haarlem II, sectie Y nummer 2495 A176, --
uitmakende het eenhonderd en negen/twintigduizend ----
zevenhonderd elfde (109/20.711) deel in de ----
gemeenschap; -----
 - 2036 RB Haarlem, Engelenburg 37, kadastraal bekend ---
als gemeente Haarlem II, sectie Y nummer 2495 A177, --
uitmakende het eenhonderd en negen/twintigduizend ----
zevenhonderd elfde (109/20.711) deel in de ----
gemeenschap; -----
 10. appartementsrechten rechtgevende op het uitsluitend ----
gebruik van woonruimten op de tweede verdieping, ----
plaatselijk bekend als: -----

- 2036 RB Haarlem, Engelenburg 45, kadastraal bekend ---
als gemeente Haarlem II, sectie Y nummer 2495 A178, --
uitmakende het acht en zeventig/twintigduizend -----
zevenhonderd elfde (78/20.711) deel in de -----
gemeenschap; -----
- 2036 RB Haarlem, Engelenburg 47, kadastraal bekend ---
als gemeente Haarlem II, sectie Y nummer 2495 A179, --
uitmakende het acht en zeventig/twintigduizend -----
zevenhonderd elfde (78/20.711) deel in de -----
gemeenschap; -----
- 11. appartementenrechten rechtgevend op het uitsluitend ---
gebruik van woonruimten op de tweede en eerste -----
verdieping, plaatselijk bekend als: -----
- 2036 RB Haarlem, Engelenburg 43, kadastraal bekend ---
als gemeente Haarlem II, sectie Y nummer 2495 A180, --
uitmakende het eenhonderd en negen/twintigduizend ---
zevenhonderd elfde (109/20.711) deel in de -----
gemeenschap; -----
- 2036 RC Haarlem, Engelenburg 73, kadastraal bekend ---
als gemeente Haarlem II, sectie Y nummer 2495 A181, --
uitmakende het eenhonderd en negen/twintigduizend ---
zevenhonderd elfde (109/20.711) deel in de -----
gemeenschap; -----
- 12. appartementenrechten rechtgevend op het uitsluitend ---
gebruik van woonruimten op de tweede verdieping, -----
plaatselijk bekend als: -----
- 2036 RC Haarlem, Engelenburg 81, kadastraal bekend ---
als gemeente Haarlem II, sectie Y nummer 2495 A182, --
uitmakende het acht en zeventig/twintigduizend -----
zevenhonderd elfde (78/20.711) deel in de -----
gemeenschap; -----
- 2036 RC Haarlem, Engelenburg 83, kadastraal bekend ---
als gemeente Haarlem II, sectie Y nummer 2495 A183, --
uitmakende het acht en zeventig/twintigduizend -----
zevenhonderd elfde (78/20.711) deel in de -----
gemeenschap; -----
- 13. appartementenrechten rechtgevend op het uitsluitend ---
gebruik van woonruimten op de tweede en eerste -----
verdieping, plaatselijk bekend als: -----
- 2036 RC Haarlem, Engelenburg 79, kadastraal bekend ---
als gemeente Haarlem II, sectie Y nummer 2495 A184, --
uitmakende het eenhonderd en negen/twintigduizend ---
zevenhonderd elfde (109/20.711) deel in de -----
gemeenschap; -----
- 2036 RD Haarlem, Engelenburg 109, kadastraal bekend --
als gemeente Haarlem II, sectie Y nummer 2495 A185, --
uitmakende het eenhonderd en negen/twintigduizend ---
zevenhonderd elfde (109/20.711) deel in de -----
gemeenschap; -----
- 14. appartementenrechten rechtgevend op het uitsluitend ---

Kadaster

gebruik van woonruimten op de tweede verdieping, -----
plaatselijk bekend als: -----

- 2036 RD Haarlem, Engelenburg 117, kadastraal bekend --
als gemeente Haarlem II, sectie Y nummer 2495 A186, --
uitmakende het acht en zeventig/twintigduizend -----
zevenhonderd elfde (78/20.711) deel in de -----
gemeenschap; -----
- 2036 RD Haarlem, Engelenburg 119, kadastraal bekend --
als gemeente Haarlem II, sectie Y nummer 2495 A187, --
uitmakende het acht en zeventig/twintigduizend -----
zevenhonderd elfde (78/20.711) deel in de -----
gemeenschap; -----
- 15. appartementenrechten rechtgevend op het uitsluitend ----
gebruik van woonruimten op de tweede en eerste -----
verdieping, plaatselijk bekend als: -----
- 2036 RD Haarlem, Engelenburg 115, kadastraal bekend --
als gemeente Haarlem II, sectie Y nummer 2495 A188, --
uitmakende het eenhonderd en negen/twintigduizend ----
zevenhonderd elfde (109/20.711) deel in de -----
gemeenschap; -----
- 16. appartementenrechten rechtgevend op het uitsluitend ----
gebruik van woonruimten op de tweede verdieping, -----
plaatselijk bekend als: -----
- 2036 RE Haarlem, Engelenburg 169, kadastraal bekend --
als gemeente Haarlem II, sectie Y nummer 2495 A189, --
uitmakende het zeventig/twintigduizend zevenhonderd --
elfde (70/20.711) deel in de gemeenschap; -----
- 2036 RE Haarlem, Engelenburg 167, kadastraal bekend --
als gemeente Haarlem II, sectie Y nummer 2495 A190, --
uitmakende het zeventig/twintigduizend zevenhonderd --
elfde (70/20.711) deel in de gemeenschap; -----
- 2036 RE Haarlem, Engelenburg 165, kadastraal bekend --
als gemeente Haarlem II, sectie Y nummer 2495 A191, --
uitmakende het zeventig/twintigduizend zevenhonderd --
elfde (70/20.711) deel in de gemeenschap; -----
- 2036 RE Haarlem, Engelenburg 163, kadastraal bekend --
als gemeente Haarlem II, sectie Y nummer 2495 A192, --
uitmakende het eenhonderd en zes/twintigduizend -----
zevenhonderd elfde (106/20.711) deel in de -----
gemeenschap; -----
- 2036 RJ Haarlem, Engelenburg 277, kadastraal bekend --
als gemeente Haarlem II, sectie Y nummer 2495 A193, --
uitmakende het eenhonderd en zes/twintigduizend -----
zevenhonderd elfde (106/20.711) deel in de -----
gemeenschap; -----
- 2036 RJ Haarlem, Engelenburg 275, kadastraal bekend --
als gemeente Haarlem II, sectie Y nummer 2495 A194, --
uitmakende het zeventig/twintigduizend zevenhonderd --
elfde (70/20.711) deel in de gemeenschap; -----
- 2036 RJ Haarlem, Engelenburg 273, kadastraal bekend --

- als gemeente Haarlem II, sectie Y nummer 2495 A195, --
 uitmakende het zeventig/twintigduizend zevenhonderd --
 elfde (70/20.711) deel in de gemeenschap; -----
- 2036 RJ Haarlem, Engelenburg 271, kadastraal bekend --
 als gemeente Haarlem II, sectie Y nummer 2495 A196, --
 uitmakende het zeventig/twintigduizend zevenhonderd --
 elfde (70/20.711) deel in de gemeenschap; -----
 - 2036 RE Haarlem, Engelenburg 171, kadastraal bekend --
 als gemeente Haarlem II, sectie Y nummer 2495 A197, --
 uitmakende het eenhonderd twee en twintig/ -----
 twintigduizend zevenhonderd elfde (122/20.711) -----
 deel in de gemeenschap; -----
 - 2036 RE Haarlem, Engelenburg 173, kadastraal bekend --
 als gemeente Haarlem II, sectie Y nummer 2495 A198, --
 uitmakende het zeventig/twintigduizend zevenhonderd --
 elfde (70/20.711) deel in de gemeenschap; -----
 - 2036 RE Haarlem, Engelenburg 175, kadastraal bekend --
 als gemeente Haarlem II, sectie Y nummer 2495 A199, --
 uitmakende het zeventig/twintigduizend zevenhonderd --
 elfde (70/20.711) deel in de gemeenschap; -----
 - 2036 RE Haarlem, Engelenburg 161, kadastraal bekend --
 als gemeente Haarlem II, sectie Y nummer 2495 A200, --
 uitmakende het zeventig/twintigduizend zevenhonderd --
 elfde (70/20.711) deel in de gemeenschap; -----
 - 2036 RJ Haarlem, Engelenburg 279, kadastraal bekend --
 als gemeente Haarlem II, sectie Y nummer 2495 A201, --
 uitmakende het zeventig/twintigduizend zevenhonderd --
 elfde (70/20.711) deel in de gemeenschap; -----
 - 2036 RJ Haarlem, Engelenburg 267, kadastraal bekend --
 als gemeente Haarlem II, sectie Y nummer 2495 A202, --
 uitmakende het zeventig/twintigduizend zevenhonderd --
 elfde (70/20.711) deel in de gemeenschap; -----
 - 2036 RJ Haarlem, Engelenburg 269, kadastraal bekend --
 als gemeente Haarlem II, sectie Y nummer 2495 A203, --
 uitmakende het eenhonderd en een/twintigduizend -----
 zevenhonderd elfde (101/20.711) deel in de -----
 gemeenschap; -----
 - 2036 RL Haarlem, Engelenburg 363, kadastraal bekend --
 als gemeente Haarlem II, sectie Y nummer 2495 A204, --
 uitmakende het zeventig/twintigduizend zevenhonderd --
 elfde (70/20.711) deel in de gemeenschap; -----
 - 2036 RL Haarlem, Engelenburg 361, kadastraal bekend --
 als gemeente Haarlem II, sectie Y nummer 2495 A205, --
 uitmakende het eenhonderd en zes/twintigduizend -----
 zevenhonderd elfde (106/20.711) deel in de -----
 gemeenschap; -----
 - 2036 RN Haarlem, Engelenburg 437, kadastraal bekend --
 als gemeente Haarlem II, sectie Y nummer 2495 A206, --
 uitmakende het eenhonderd en zes/twintigduizend -----
 zevenhonderd elfde (106/20.711) deel in de -----

Kadaster

Vervolgblad Hyp. 3 en 4

- gemeenschap; -----
- 2036 RN Haarlem, Engelenburg 435, kadastraal bekend --
als gemeente Haarlem II, sectie Y nummer 2495 A207, --
uitmakende het zeventig/twintigduizend zevenhonderd --
elfde (70/20.711) deel in de gemeenschap; -----
 - 2036 RN Haarlem, Engelenburg 433, kadastraal bekend --
als gemeente Haarlem II, sectie Y nummer 2495 A208, --
uitmakende het zeventig/twintigduizend zevenhonderd --
elfde (70/20.711) deel in de gemeenschap; -----
 - 2036 RN Haarlem, Engelenburg 431, kadastraal bekend --
als gemeente Haarlem II, sectie Y nummer 2495 A209, --
uitmakende het zeventig/twintigduizend zevenhonderd --
elfde (70/20.711) deel in de gemeenschap; -----
 - 2036 RL Haarlem, Engelenburg 365, kadastraal bekend --
als gemeente Haarlem II, sectie Y nummer 2495 A210, --
uitmakende het zeventig/twintigduizend zevenhonderd --
elfde (70/20.711) deel in de gemeenschap; -----
 - 2036 RL Haarlem, Engelenburg 367, kadastraal bekend --
als gemeente Haarlem II, sectie Y nummer 2495 A211, --
uitmakende het zeventig/twintigduizend zevenhonderd --
elfde (70/20.711) deel in de gemeenschap; -----
 - 2036 RL Haarlem, Engelenburg 359, kadastraal bekend --
als gemeente Haarlem II, sectie Y nummer 2495 A212, --
uitmakende het zeventig/twintigduizend zevenhonderd --
elfde (70/20.711) deel in de gemeenschap; -----
 - 2036 RN Haarlem, Engelenburg 439, kadastraal bekend --
als gemeente Haarlem II, sectie Y nummer 2495 A213, --
uitmakende het zeventig/twintigduizend zevenhonderd --
elfde (70/20.711) deel in de gemeenschap; -----
 - 2036 RN Haarlem, Engelenburg 425, kadastraal bekend --
als gemeente Haarlem II, sectie Y nummer 2495 A214, --
uitmakende het zeventig/twintigduizend zevenhonderd --
elfde (70/20.711) deel in de gemeenschap; -----
 - 2036 RN Haarlem, Engelenburg 427, kadastraal bekend --
als gemeente Haarlem II, sectie Y nummer 2495 A215, --
uitmakende het zeventig/twintigduizend zevenhonderd --
elfde (70/20.711) deel in de gemeenschap; -----
 - 2036 RN Haarlem, Engelenburg 429, kadastraal bekend --
als gemeente Haarlem II, sectie Y nummer 2495 A216, --
uitmakende het zeventig/twintigduizend zevenhonderd --
elfde (70/20.711) deel in de gemeenschap; -----
17. appartementenrechten rechtgevend op het uitsluitend ----
gebruik van woonruimten op de eerste verdieping, -----
plaatselijk bekend als: -----
- 2036 RA Haarlem, Engelenburg 3, kadastraal bekend ----
als gemeente Haarlem II, sectie Y nummer 2495 A217, --
uitmakende het vier en vijftig/twintigduizend -----
zevenhonderd elfde (54/20.711) deel in de -----
gemeenschap; -----
 - 2036 RA Haarlem, Engelenburg 5, kadastraal bekend ----

- als gemeente Haarlem II, sectie Y nummer 2495 A218, --
 uitmakende het vier en vijftig/twintigduizend -----
 zevenhonderd elfde (54/20.711) deel in de -----
 gemeenschap; -----
- 2036 RB Haarlem, Engelenburg 39, kadastraal bekend ---
 als gemeente Haarlem II, sectie Y nummer 2495 A219, --
 uitmakende het vier en vijftig/twintigduizend -----
 zevenhonderd elfde (54/20.711) deel in de -----
 gemeenschap; -----
 - 2036 RB Haarlem, Engelenburg 41, kadastraal bekend ---
 als gemeente Haarlem II, sectie Y nummer 2495 A220, --
 uitmakende het vier en vijftig/twintigduizend -----
 zevenhonderd elfde (54/20.711) deel in de -----
 gemeenschap; -----
 - 2036 RC Haarlem, Engelenburg 75, kadastraal bekend ---
 als gemeente Haarlem II, sectie Y nummer 2495 A221, --
 uitmakende het vier en vijftig/twintigduizend -----
 zevenhonderd elfde (54/20.711) deel in de -----
 gemeenschap; -----
 - 2036 RC Haarlem, Engelenburg 77, kadastraal bekend ---
 als gemeente Haarlem II, sectie Y nummer 2495 A222, --
 uitmakende het vier en vijftig/twintigduizend -----
 zevenhonderd elfde (54/20.711) deel in de -----
 gemeenschap; -----
 - 2036 RD Haarlem, Engelenburg 111, kadastraal bekend --
 als gemeente Haarlem II, sectie Y nummer 2495 A223, --
 uitmakende het vier en vijftig/twintigduizend -----
 zevenhonderd elfde (54/20.711) deel in de -----
 gemeenschap; -----
 - 2036 RD Haarlem, Engelenburg 113, kadastraal bekend --
 als gemeente Haarlem II, sectie Y nummer 2495 A224, --
 uitmakende het vier en vijftig/twintigduizend -----
 zevenhonderd elfde (54/20.711) deel in de -----
 gemeenschap; -----
 - 2036 RE Haarlem, Engelenburg 153, kadastraal bekend --
 als gemeente Haarlem II, sectie Y nummer 2495 A225, --
 uitmakende het zeventig/twintigduizend zevenhonderd --
 elfde (70/20.711) deel in de gemeenschap; -----
 - 2036 RE Haarlem, Engelenburg 151, kadastraal bekend --
 als gemeente Haarlem II, sectie Y nummer 2495 A226, --
 uitmakende het zeventig/twintigduizend zevenhonderd --
 elfde (70/20.711) deel in de gemeenschap; -----
 - 2036 RE Haarlem, Engelenburg 149, kadastraal bekend --
 als gemeente Haarlem II, sectie Y nummer 2495 A227, --
 uitmakende het zeventig/twintigduizend zevenhonderd --
 elfde (70/20.711) deel in de gemeenschap; -----
 - 2036 RE Haarlem, Engelenburg 147, kadastraal bekend --
 als gemeente Haarlem II, sectie Y nummer 2495 A228, --
 uitmakende het vijf en negentig/twintigduizend -----
 zevenhonderd elfde (95/20.711) deel in de -----

Kadaster

Vervolgblad Hyp. 3 en 4

- gemeenschap; -----
- 2036 RJ Haarlem, Engelenburg 263, kadastraal bekend --
als gemeente Haarlem II, sectie Y nummer 2495 A229, --
uitmakende het vijf en negentig/twintigduizend -----
zevenhonderd elfde (95/20.711) deel in de -----
gemeenschap; -----
 - 2036 RJ Haarlem, Engelenburg 261, kadastraal bekend --
als gemeente Haarlem II, sectie Y nummer 2495 A230, --
uitmakende het zeventig/twintigduizend zevenhonderd --
elfde (70/20.711) deel in de gemeenschap; -----
 - 2036 RJ Haarlem, Engelenburg 259, kadastraal bekend --
als gemeente Haarlem II, sectie Y nummer 2495 A231, --
uitmakende het zeventig/twintigduizend zevenhonderd --
elfde (70/20.711) deel in de gemeenschap; -----
 - 2036 RJ Haarlem, Engelenburg 257, kadastraal bekend --
als gemeente Haarlem II, sectie Y nummer 2495 A232, --
uitmakende het zeventig/twintigduizend zevenhonderd --
elfde (70/20.711) deel in de gemeenschap; -----
 - 2036 RE Haarlem, Engelenburg 155, kadastraal bekend --
als gemeente Haarlem II, sectie Y nummer 2495 A233, --
uitmakende het eenhonderd twee en twintig/ -----
twintigduizend zevenhonderd elfde (122/20.711) -----
deel in de gemeenschap; -----
 - 2036 RE Haarlem, Engelenburg 157, kadastraal bekend --
als gemeente Haarlem II, sectie Y nummer 2495 A234, --
uitmakende het zeventig/twintigduizend zevenhonderd --
elfde (70/20.711) deel in de gemeenschap; -----
 - 2036 RE Haarlem, Engelenburg 159, kadastraal bekend --
als gemeente Haarlem II, sectie Y nummer 2495 A235, --
uitmakende het zeventig/twintigduizend zevenhonderd --
elfde (70/20.711) deel in de gemeenschap; -----
 - 2036 RE Haarlem, Engelenburg 145, kadastraal bekend --
als gemeente Haarlem II, sectie Y nummer 2495 A236, --
uitmakende het zeventig/twintigduizend zevenhonderd --
elfde (70/20.711) deel in de gemeenschap; -----
 - 2036 RJ Haarlem, Engelenburg 265, kadastraal bekend --
als gemeente Haarlem II, sectie Y nummer 2495 A237, --
uitmakende het zeventig/twintigduizend zevenhonderd --
elfde (70/20.711) deel in de gemeenschap; -----
 - 2036 RJ Haarlem, Engelenburg 253, kadastraal bekend --
als gemeente Haarlem II, sectie Y nummer 2495 A238, --
uitmakende het zeventig/twintigduizend zevenhonderd --
elfde (70/20.711) deel in de gemeenschap; -----
 - 2036 RJ Haarlem, Engelenburg 255, kadastraal bekend --
als gemeente Haarlem II, sectie Y nummer 2495 A239, --
uitmakende het eenhonderd en een/twintigduizend -----
zevenhonderd elfde (101/20.711) deel in de -----
gemeenschap; -----
 - 2036 RL Haarlem, Engelenburg 353, kadastraal bekend --
als gemeente Haarlem II, sectie Y nummer 2495 A240, --

- uitmakende het zeventig/twintigduizend zevenhonderd --
elfde (70/20.711) deel in de gemeenschap; -----
- 2036 RL Haarlem, Engelenburg 351, kadastraal bekend --
als gemeente Haarlem II, sectie Y nummer 2495 A241, --
uitmakende het vijf en negentig/twintigduizend -----
zevenhonderd elfde (95/20.711) deel in de -----
gemeenschap; -----
 - 2036 RN Haarlem, Engelenburg 421, kadastraal bekend --
als gemeente Haarlem II, sectie Y nummer 2495 A242, --
uitmakende het vijf en negentig/twintigduizend -----
zevenhonderd elfde (95/20.711) deel in de -----
gemeenschap; -----
 - 2036 RN Haarlem, Engelenburg 419, kadastraal bekend --
als gemeente Haarlem II, sectie Y nummer 2495 A243, --
uitmakende het zeventig/twintigduizend zevenhonderd --
elfde (70/20.711) deel in de gemeenschap; -----
 - 2036 RN Haarlem, Engelenburg 417, kadastraal bekend --
als gemeente Haarlem II, sectie Y nummer 2495 A244, --
uitmakende het zeventig/twintigduizend zevenhonderd --
elfde (70/20.711) deel in de gemeenschap; -----
 - 2036 RN Haarlem, Engelenburg 415, kadastraal bekend --
als gemeente Haarlem II, sectie Y nummer 2495 A245, --
uitmakende het zeventig/twintigduizend zevenhonderd --
elfde (70/20.711) deel in de gemeenschap; -----
 - 2036 RL Haarlem, Engelenburg 355, kadastraal bekend --
als gemeente Haarlem II, sectie Y nummer 2495 A246, --
uitmakende het zeventig/twintigduizend zevenhonderd --
elfde (70/20.711) deel in de gemeenschap; -----
 - 2036 RL Haarlem, Engelenburg 357, kadastraal bekend --
als gemeente Haarlem II, sectie Y nummer 2495 A247, --
uitmakende het zeventig/twintigduizend zevenhonderd --
elfde (70/20.711) deel in de gemeenschap; -----
 - 2036 RL Haarlem, Engelenburg 349, kadastraal bekend --
als gemeente Haarlem II, sectie Y nummer 2495 A248, --
uitmakende het zeventig/twintigduizend zevenhonderd --
elfde (70/20.711) deel in de gemeenschap; -----
 - 2036 RN Haarlem, Engelenburg 423, kadastraal bekend --
als gemeente Haarlem II, sectie Y nummer 2495 A249, --
uitmakende het zeventig/twintigduizend zevenhonderd --
elfde (70/20.711) deel in de gemeenschap; -----
 - 2036 RN Haarlem, Engelenburg 409, kadastraal bekend --
als gemeente Haarlem II, sectie Y nummer 2495 A250, --
uitmakende het zeventig/twintigduizend zevenhonderd --
elfde (70/20.711) deel in de gemeenschap; -----
 - 2036 RN Haarlem, Engelenburg 411, kadastraal bekend --
als gemeente Haarlem II, sectie Y nummer 2495 A251, --
uitmakende het zeventig/twintigduizend zevenhonderd --
elfde (70/20.711) deel in de gemeenschap; -----
 - 2036 RN Haarlem, Engelenburg 413, kadastraal bekend --
als gemeente Haarlem II, sectie Y nummer 2495 A252, --

Kadaster

Vervolgblad Hyp. 3 en 4

- uitmakende het zeventig/twintigduizend zevenhonderd --
elfde (70/20.711) deel in de gemeenschap; -----
18. eenhonderd vijf en vijftig appartementsrechten, elk ----
rechtgevende op het uitsluitend gebruik van een berging
op de begane grond, plaatselijk bekend als Engelenburg -
(ongenummerd) te Haarlem, -----
kadastraal bekend als gemeente Haarlem II, sectie Y ----
nummer 2495 A de indexnummers 253 en zonder onderbreking
opklimmend tot en met 407, -----
elk uitmakende het een/twintigduizend zevenhonderd ----
elfde (1/20.711) deel in de gemeenschap. -----
19. appartementsrecht, rechtgevende op het uitsluitend ----
gebruik van een garage op de begane grond, plaatselijk -
bekend als Engelenburg (ongenummerd) te Haarlem, -----
kadastraal bekend als gemeente Haarlem II, sectie Y ----
nummer 2495 A408, -----
uitmakende het een/twintigduizend zevenhonderd ----
elfde (1/20.711) deel in de gemeenschap. -----
20. eenhonderdvijf appartementsrechten, elk rechtgevende --
op het uitsluitend gebruik van een berging op de begane
grond, plaatselijk bekend als Engelenburg (ongenummerd)
te Haarlem, -----
kadastraal bekend als gemeente Haarlem II, sectie Y ----
nummer 2495 A de indexnummers 409 en zonder onderbreking
opklimmend tot en met 513, -----
elk uitmakende het een/twintigduizend zevenhonderd ----
elfde (1/20.711) deel in de gemeenschap. -----

Vervolgens verklaarde de comparant, handelend als gemeld, --
ten aanzien van deze splitsing vast te stellen een reglement
als bedoeld in artikel 5:11 1 sub d van het Burgerlijk ----
Wetboek. -----

Dit reglement omvat, voor zover hierna niet gewijzigd of ---
aangevuld, alle bepalingen - met dezelfde artikelsgewijze --
indeling - welke zijn vervat in het "Modelreglement bij ----
Splitsing in Appartementsrechten" zoals vastgesteld bij akte
op twee januari negentienhonderd twee en negentig verleden -
voor de kandidaat-notaris-plaatsvervanger van notaris mr. --
J.W. Klinkenberg, ter standplaats Rotterdam, welke akte ----
onder meer bij afschrift werd ingeschreven ten kantore van -
de Rijksdienst van het Kadaster en Openbare Registers te ---
Amsterdam op acht januari negentienhonderd twee en negentig
in deel 10777 nummer 49 en welke bepalingen geacht worden --
woordelijk in deze akte te zijn opgenomen. -----

Dit reglement wordt gewijzigd en aangevuld als volgt: -----

1. Artikel 2 lid 1 luidt: -----
Ieder der eigenaars is in de gemeenschap gerechtigd voor
het breukdeel hetwelk hiervoor is vermeld bij de -----
omschrijving van elk afzonderlijk appartementsrecht. ---
2. Artikel 2 lid 3 luidt: -----
De eigenaars zijn voor de in het eerste lid bedoelde ---

breukdelen verplicht bij te dragen in: -----

a. de exploitatiekosten, zoals: -----

* verzekeringen; -----

* dagelijks onderhoud; -----

* reserve; -----

* administratiekosten; -----

* diversen; -----

* liften/hydrofoor; -----

b. de servicekosten, zoals: -----

* schoonmaakkosten; -----

* mechanische ventilatie; -----

* glasverzekering; -----

* algemeen elektraverbruik; -----

* algemeen waterverbruik; -----

* containers; -----

c. de stookkosten, zoals: -----

* energieverbruik ten behoeve van warm
watervoorziening; -----

* gasverbruik; -----

* kosten warmtemeting; -----

* servicecontracten; -----

* stroomverbruik. -----

3. Artikel 4 -----

In afwijking van het in artikel 4 bepaalde loopt het --
boekjaar van een juli van een kalenderjaar tot en met --
dertig juni van het daaropvolgend kalenderjaar. -----

4. Artikel 8 -----

Het bedrag vermeld in lid 5 van dit artikel wordt -----
jaarlijks bepaald op de navolgende wijze: -----
het bedrag wordt gelijkgesteld aan een procent (1%) van
de begrote exploitatiekosten van de vereniging. -----

5. Artikel 9 lid 1 sub b: -----

b. In afwijking van het in artikel 9 lid 1 onder b. ---
bepaalde worden de electriciteits-, gas-, water- en -
telefoonleidingen, alsmede de centrale -----
verwarmings-installatie, riool en technische -----
installaties, voorzover gelegen binnen de -----
privégedeelten ten behoeve waarvan zij bij -----
uitsluiting strekken, tot het betreffende -----
privégedeelte gerekend. -----

6. Artikel 17 lid 4 -----

De bestemming van genoemde appartementsrechten als -----
bedoeld in artikel 17 lid 4 is: -----

a. de appartementsrechten nummers 1 tot en met 252: ---
woning; -----

b. de appartementsrechten nummers 253 tot en met 407 en
409 tot en met 513: berging; -----

c. het appartementsrecht nummer 408: garage. -----

7. Artikel 28 lid 3 -----

In plaats van de woorden "voor de extra -----

Aadaster

voorschotbijdragen als bedoeld in artikel 38 zesde lid" dient men te lezen: "voor de extra voorschotbijdragen -- als bedoeld in artikel 38 zevende lid". -----

8. Artikel 30 leden 1 en 2 luiden als volgt: -----

1. Bij deze wordt opgericht een vereniging van eigenaars als bedoeld in artikel 5:112 eerste lid onder e van het Burgerlijk Wetboek. -----

2. De vereniging draagt de naam: **"Vereniging van Eigenaars Engelenburg 1 t/m 503 (oneven) te Haarlem"**, gevestigd te Haarlem; -----

9. Artikel 34 lid 2 luidt als volgt: -----

2. Het totaal aantal stemmen bedraagt: tweeduizend vijfhonderd negen en twintig (2529): -----

- de eigenaars van de appartementsrechten nummers 1 tot en met 252 hebben ieder het recht tot het uitbrengen van negen stemmen; -----

- de eigenaars van de appartementsrechten nummers 253 tot en met 513 hebben ieder het recht tot het uitbrengen van een stem. -----

OMSCHRIJVING BEKENDE BEPERKTE RECHTEN EN BIJZONDERE VERPLICHTINGEN -----

Met betrekking tot bekende beperkte rechten en bijzondere verplichtingen betreffende gemeld registergoed wordt ten deze verwezen: -----

naar de akte waarbij door de rechtsvoorgangster in de eigendom van Stienstra zelf in eigendom werd verkregen van de gemeente Haarlem, welke akte op tien mei negentienhonderd negen en zeventig werd verleden voor notaris Mr R.J. Stuart, destijds ter standplaats Haarlem, overgeschreven ten hypotheekkantore te Amsterdam op veertien mei negentienhonderd negen en zeventig in deel 6161 nummer 84, in welke akte ondermeer de navolgende bepalingen werden opgenomen en de navolgende erfdiensbaarheden werden gevestigd, woordelijk luidende als volgt: -----

"8. "Algemene verkoopvoorwaarden negentienhonderd twee en zestig". -----

"8.1 Deze verkoop en koop geschiedt onder de algemene verkoopvoorwaarden negentienhonderd twee en zestig, vastgesteld bij besluit van de raad der gemeente Haarlem van veertien maart negentienhonderd twee en zestig, nummer 40, welke voorwaarden zijn vastgelegd in een akte op dertien april negentienhonderd twee en zestig verleden voor mr. M.R. Krans, destijds notaris ter standplaats Haarlem, welke akte is overgeschreven ten hypotheekkantore te Haarlem op diezelfde dag in deel 2408 nummer 87, met welke algemene verkoopvoorwaarden de koopster verklaart volkomen bekend te zijn en welke algemene verkoopvoorwaarden als volgt worden aangevuld en gewijzigd: -----

a. het verkochte wordt in eigendom overgedragen vrij -

" van huur, pacht of andere gebruiksrechten, -----
 " zakelijke dan wel persoonlijke, hoe ook genaamd en
 " vrij van lijdende erfdienstbaarheden, voorzover ---
 " deze de realisatie van het totale bouwplan kunnen -
 " belemmeren. -----

"8.2 De in artikel 4 lid 1 van de algemene -----
 " verkoopsvoorwaarden genoemde termijn van twee jaar ---
 " wordt voor de eerste driehonderd een en negentig ----
 " woningen gewijzigd in drie jaar. -----

"9. Bijzondere bepalingen. -----

"9.1 De grond is bestemd voor de bouw van negenhonderd drie
 " en zestig woningen in de gesubsidieerde- en -----
 " gemeente-hypothekgarantie-sektor, alsmede voor de --
 " bouw van winkels en ruimten ten behoeve van bijzondere
 " bebouwing, zoals aangeduid op voormelde tekening ----
 " nummer 78753. Van deze negenhonderd drie en zestig ---
 " woningen zullen de vijfhonderd vijf woningen op -----
 " voormelde tekening nummer 78753 met de letters A, B, -
 " C, D, E, G.G.L. en H aangeduid, gelegen in het -----
 " westelijk deel en de met de letters M, N, P, T en S --
 " aangeduid, gelegen in het noordelijk en oostelijk deel
 " van de bebouwing in de koop-sektor worden -----
 " gerealiseerd, met dien verstande dat voor negen en ---
 " tachtig woningen geldt, dat de stichtingskosten per --
 " woning niet hoger mogen zijn dan het maximum bedrag --
 " dat geldt voor het kunnen verkrijgen van -----
 " gemeente-hypothekgarantie, in de zin van de -----
 " beschikking geldelijke steun eigen woningen -----
 " negentienhonderd vijf en zeventig. De resterende ----
 " vierhonderdzestien woningen zullen in de -----
 " premiekoopsector worden gerealiseerd. -----

"9.2a Met inachtneming van het onder 10.1 gestelde zullen de
 " overige vierhonderd acht en vijftig woningen met de --
 " hoofdletters I, J, K, N2, O, Q en R op voormelde ----
 " tekening nummer 78753 aangeduid in opdracht van de ---
 " gemeente Haarlem casu quo een nader door haar aan te -
 " geven woningcorporatie door koopster vooralsnog in de
 " premiehuursector worden gerealiseerd. -----

"9.2b De eigendom van grond ten behoeve van deze -----
 " premiehuurwoningen casu quo de appartementsrechten ---
 " zullen door koopster aan de gemeente of aan een -----
 " woningcorporatie worden overgedragen zodra de -----
 " betreffende woningen zijn gerealiseerd of zoveel ----
 " eerder als noodzakelijk en/of mogelijk wordt geacht. -
 " De overdracht en (af)bouw zal geschieden tegen een ---
 " prijs gelijk aan het totaal van de stichtingskosten --
 " waarover koopster en gemeente en/of woningcorporatie -
 " overeenstemming dienen te bereiken. Gemeente en/of ---
 " woningcorporatie zal alsdan een volledig inzicht ----
 " worden verstrekt in de opbouw van de stichtingskosten.

Aadaster

Vervolghlad Hyp. 3 en 4

" Voor wat betreft de in de stichtingskosten op te nemen
 " grondkosten gelden de bedragen als vermeld in bijlage C
 " "Grondkosten". Voor wat betreft de bouwkosten zal een
 " open begroting worden overlegd en voor de bijkomende -
 " kosten wordt verwezen naar de bedragen vermeld op de -
 " ingediende aanvraag voor rijkspremie. Indien de -----
 " gemeente en/of woningcorporatie de stichtingskosten --
 " aanvaardbaar achten dan zullen deze kosten alleen nog
 " worden gewijzigd door de door koopster eventueel ----
 " geleden renteverliezen, door toepassing van de op dat
 " moment geldende bepalingen van de risicoregeling voor
 " de woningbouw en andere aantoonbare kostenstijgingen.
 " Uiterlijk drie maanden nadat de gegevens door koopster
 " aan de gemeente ter beschikking zijn gesteld, dient de
 " gemeente zich uitgesproken te hebben over het gewenste
 " huurniveau van de premiehuurwoningen en dient -----
 " overeenstemming te zijn bereikt over de -----
 " stichtingskosten. Indien partijen geen overeenstemming
 " bereiken over de stichtingskosten dan zullen deze voor
 " partijen bindend worden vastgesteld door drie -----
 " arbiters, op basis van voornoemde gegevens. Deze ----
 " zullen binnen vier weken nadat het geschil aan hen is
 " voorgelegd uitspraak doen. Te dien einde zullen beide
 " partijen elk een arbiter aanwijzen, die gezamenlijk de
 " derde arbiter zullen benoemen. Deze derde arbiter zal
 " als voorzitter van arbiters fungeren. Indien een -----
 " partij ingebreke blijft met de aanwijzing van een ----
 " arbiter en indien de door partijen benoemde arbiters -
 " geen overeenstemming kunnen bereiken over de benoeming
 " van een arbiter, dan zullen op verzoek van de meeste -
 " gereede partij door de voorzitter van de Kamer van ----
 " Koophandel te Haarlem drie arbiters worden benoemd, --
 " teneinde het ten deze bedoelde geschil te beslechten.
 " Wanneer de gemeente en/of woningcorporatie van oordeel
 " is/zijn dat de huurprijzen van de hierbedoelde -----
 " vierhonderd acht en vijftig woningen bij realisatie in
 " de premiehuursector onaanvaardbaar zijn in -----
 " vergelijking met het door de gemeente casu quo -----
 " woningcorporatie wenselijk geachte huurniveau voor --
 " deze woningen zal koopster deze woningen alsnog in de
 " koopsector realiseren, waarbij zoveel als mogelijk ---
 " doch van minimaal tachtig prcent (80%) van dit aantal
 " de kosten van verkrijging van de eigendom voor derden
 " zodanig zijn dat te allen tijde een jaarlijkse -----
 " bijdrage uit 's Rijks kas zal worden toegerekend. ----
 " 9.2c Indien de premiehuurwoningen alsnog in sectoren zoals
 " in de vorige alinea omschreven gerealiseerd worden, --
 " zullen de overeenkomstige bepalingen in deze -----
 " koopovereenkomst daarop van toepassing zijn. De -----
 " koopsom zal alsdan verhoogd worden met een bedrag van

- " tweeduizend drie en tachtig gulden (f.2.083,00) -----
 " (peildatum een oktober negentienhonderd zes en -----
 " zeventig) voor elke woning waarvoor geen jaarlijkse --
 " bijdrage op grond van de beschikking geldelijke steun
 " eigen woningen negentienhonderd vijf en zeventig zal -
 " worden toegekend. -----
- "9.3 De te bouwen winkelruimten zullen door en voor -----
 " rekening van koopster worden gerealiseerd en haar ----
 " eigendom zijn. -----
- "9.4 De op het verkochte te stichten woningen mogen -----
 " uitsluitend voor bewoning worden gebruikt door een ---
 " gezin: handel, nering of bedrijf mag daar in niet ----
 " worden uitgeoefend. Met goedkeuring van Burgemeester -
 " en Wethouders mag een beroep in combinatie met -----
 " bewoning daarin worden uitgeoefend. -----
- "9.5 De afscheidingen van de openbare weg moeten op -----
 " gemetselde of betonnen voetingen worden geplaatst. ---
- "9.6 De binnengrensafscheidings, de scheidingen met de aan
 " de gemeente verblijvende grond en de achter en -----
 " tussenpaden moeten door de koopster worden aangebracht
 " respectievelijk aangelegd en worden onderhouden ten --
 " genoegen van Burgemeester en Wethouders. -----
- "9.7 De aan te brengen zonweringen behoeven, wat kleur en -
 " constructie betreft, de goedkeuring van Burgemeester -
 " en Wethouders. -----
- "9.8 Het buitenonderhoud van de bebouwing moet geschieden -
 " ten genoegen van Burgemeester en Wethouders; uit -----
 " welstandsoverwegingen zal de bebouwing steeds als een
 " geheel worden aangemerkt. -----
- "9.9 Het niet voor de bebouwing bestemde gedeelte van het -
 " verkochte moet ten genoegen van Burgemeester en -----
 " Wethouders door de eigena(a)r(en) als tuin en/of ----
 " verhard terrein worden aangelegd en onderhouden binnen
 " een jaar na het voltooid zijn van de bebouwing. -----
- "9.10 De aan de buitenzijde van de bebouwing aan te brengen
 " reclame behoeft, evenals de aan te brengen naamborden
 " - zulks in de ruimste zin genomen - de goedkeuring van
 " Burgemeester en Wethouders. -----
- "9.11 Koopster moet gedogen, zonder aanspraak te kunnen ----
 " maken op enige vergoeding, dat in of op het verkochte
 " of dat in, op of aan de op het verkochte gestichte ---
 " opstallen zoveel en zodanig leidingen, kabels, draden,
 " palen, isolatoren, rozetten, verkeersborden en -----
 " toestellen vanwege de openbare bedrijven worden -----
 " aangebracht en onderhouden, wijzigingen daaronder ----
 " begrepen, als Burgemeester en Wethouders nodig -----
 " oordelen. Genoemde voorwerpen blijven eigendom van de
 " gemeente. Omtrent de plaats waar en de wijze waarop --
 " die voorwerpen zullen worden aangebracht zal overleg -
 " worden gepleegd met de koopster. Schade tengevolge van

Kadaster

Vervolgblad Hyp. 3 en 4

" het aanbrengen, onderhouden of wijzigen van die -----
 " voorwerpen ontstaan, zal door en voor rekening van de
 " gemeente worden hersteld. Het is de koopster bekend, -
 " dat zich in de te verkopen grond op circa twee meter -
 " uit de westelijke uitgiftegrens bij de blokken L en H
 " leidingen bevinden, welke door haar worden -----
 " geaccepteerd als waren deze gelegd met inachtneming --
 " van het bepaalde in artikel 6 van de algemene -----
 " verkoopvoorwaarden negentienhonderd twee en zestig en
 " dit artikel. -----

" 9.12 Centrale antenne-inrichting. -----

" Koopster is verplicht de op het verkochte te stichten
 " bebouwing op de wijze als door Burgemeester en -----
 " Wethouders wordt goedgekeurd aan te sluiten casu quo -
 " te doen aansluiten op de centrale antenne-inrichting -
 " zoals deze door Multivisie B.V. te Rotterdam of haar -
 " rechtverkrijgende(n) als gemachtigde in Haarlem wordt
 " geëxploiteerd, daarvoor de in de bebouwing -----
 " noodzakelijke voorzieningen te treffen en aan de ----
 " instandhouding daarvan mede te werken, zullende het --
 " niet zijn toegestaan op of aan de op het verkochte te
 " stichten bebouwing andere antennes of soortgelijke ---
 " installaties aan te brengen. -----

" 9.13 Voorkeursrecht gemeente Haarlem. -----

" Indien koopster, voordat met de realisering van de op
 " het verkochte te stichten bebouwing een aanvang is ---
 " gemaakt, tot verkoop of uitgifte in erfpacht van het -
 " verkochte of een gedeelte daarvan wenst over te gaan,
 " dient zij aan de gemeente Haarlem een voorkeursrecht -
 " tot koop daarvan te verlenen tegen de in deze -----
 " overeenkomst genoemde koopprijs of een evenredig deel
 " daarvan, verhoogd met samengestelde interest, berekend
 " op basis van vijf procent (5%) per jaar over de -----
 " koopsom. De koopster dient alsdan aan de gemeente een
 " schriftelijke aanbieding te doen. De gemeente dient --
 " binnen een termijn van drie maanden te berichten of --
 " zij al dan niet van de aanbieding gebruik wenst te ---
 " maken. Bij overschrijding van die termijn vervalt het
 " voorkeursrecht. Indien de gemeente van haar -----
 " voorkeursrecht gebruik maakt, zullen de op de -----
 " eigendomsoverdracht vallende kosten voor haar rekening
 " zijn. -----

" 9.14 Wateronttrekkingsregeling. -----

" De aan deze akte gehechte en door partijen -----
 " gewaarmerkte bijlage wordt geacht als woordelijk in --
 " deze akte te zijn opgenomen. -----

" 9.15 Bouwrijp maken. -----

" De gemeente draagt zorg voor het tijdig bouwrijp casu
 " quo woonrijp opleveren van de terreinen. Dit houdt in,
 " dat tijdig voor rekening van de gemeente de voor de te

" realiseren bebouwing noodzakelijke riolering en -----
 " overige voorzieningen zullen worden aangelegd, met ---
 " dien verstande dat de kosten van een bestrating op de
 " overbouwde parkeerplaatsen voor rekening van koopster
 " casu quo haar rechtverkrijgenden is (zijn). Deze -----
 " bestrating zal aangelegd en onderhouden worden -----
 " overeenkomstig de door de gemeente aan te leggen -----
 " bestrating cum annexis onder het verhoogde -----
 " voetgangersgebied. -----

"9.16 Parkeren. -----
 " De grond bestemd voor de aanleg van de in het bouwplan
 " opgenomen parkeerplaatsen, blijft eigendom van de ----
 " gemeente Haarlem en zal door haar worden bestemd tot -
 " openbaar gebied. De gemeente draagt met inachtneming -
 " van het terzake gestelde van punt 9.15 zorg voor de --
 " aanleg, onderhoud en beheer van deze parkeerplaatsen.
 " De gemeente maakt zich sterk dat de in de "Beschikking
 " geldelijke steun eigen woningen negentienhonderd vijf
 " en zeventig" en in de "Beschikking geldelijke steun --
 " huurwoningen negentienhonderd vijf en zeventig" -----
 " bedoelde aftrek voor parkeervoorzieningen ten deze ---
 " verkregen kan worden. -----

"9.17 1. Op de aan de gemeente in eigendom behorende en ----
 " verblijvende grond wordt ten behoeve van het -----
 " onderhavige bouwplan "middengebied" een -----
 " voetgangersnivo cum annexis gebouwd door -----
 " koopster. -----
 " 2. De bouw zal geschieden overeenkomstig de door ----
 " Burgemeester en Wethouders goed te keuren bestekken
 " en tekeningen. -----
 " 3. Van het verhoogd voetgangersnivo cum annexis zal --
 " koopster in opdracht en voor rekening van -----
 " verkoopster de volgende onderdelen uitvoeren: ----
 " a. de hellingbanen welke zijn bestemd voor het ----
 " bereiken van het voetgangersnivo "middengebied"
 " - derhalve exclusief die hellingbanen, welke ---
 " zijn geprojecteerd aan het uiteinde van de ----
 " oversteekbruggen naar de vier omringende -----
 " lobben-; -----
 " b. trappenhuizen welke zijn bestemd voor het -----
 " bereiken van het voetgangersnivo "middengebied"
 " - derhalve exclusief die welke zijn -----
 " geprojecteerd aan het uiteinde van de -----
 " oversteekbruggen naar de vier omringende -----
 " lobben-; deze trappenhuizen uitgevoerd met ----
 " overkapping en voorzien van geschilderde, stalen
 " hekwerken casu quo van gemetselde balustrades --
 " (voor deze overkappingen is een stelpost -----
 " beschikbaar van acht en tachtig duizend gulden -
 " (f.88.000,00) exclusief Belasting Toegevoegde --

Aadaster

Vervolgblad Hyp. 3 en 4

- " Waarde, prijspeil een november negentienhonderd
 " zeven en zeventig); -----
 " c. enige onoverdekte trappen; -----
 " d. loopbruggen, welke vanaf het voetgangersdek ----
 " toegang verschaffen tot de centrale lift -----
 " repectievelijk traphallen der woningen. Deze ---
 " loopbruggen uitgevoerd als stalen draagframe, --
 " voorzien van een azobedek, aan beide langszijden
 " uitgerust met een geschilderd stalen hekwerk; --
 " e. een autolift tot een bedrag van -----
 " honderdvierduizend gulden (f.104.000,00) -----
 " exclusief Belasting Toegevoegde Waarde, -----
 " prijspeil een november negentienhonderd zeven en
 " zeventig, tegen een bedrag van een miljoen ----
 " zeshonderd zes en dertig duizend achthonderd zes
 " en negentig gulden (f.1.636.896,00) inclusief --
 " achttien procent (18%) Belasting Toegevoegde ---
 " Waarde, prijspeil een oktober negentienhonderd -
 " zes en zeventig, welk bedrag in mindering zal --
 " worden gebracht op de koopsom. -----
 " 4. Voorts zal koopster in opdracht en voor rekening --
 " van verkoopster de volgende onderdelen uitvoeren: -
 " a. de voetbruggen, aansluitend aan het -----
 " voetgangersgebied middengebied naar de vier ----
 " lobben; -----
 " b. de aan de onder a. genoemde voetbruggen -----
 " aansluitende hellingbanen en onoverdekte -----
 " trappen; -----
 " c. de borstweringen langs de voetgangersplaats uit
 " te voeren in metselwerk plus staal in plaats van
 " een blank geanodiceerd aluminium -----
 " spijltjeshekwerk; -----
 " d. een afwerklaag voetgangersdek; -----
 " e. een voetbrug naar de school in het zuiden van --
 " het middengebied; -----
 " f. een voetbrug naar het geplande bejaardentehuis -
 " mits dit tehuis tijdig (zulks in relatie tot het
 " gereedkomen van de woningbouw) kan worden -----
 " gerealiseerd. -----
 " (Nota Bene: Voor de onder e en f vermelde -----
 " onderdelen is als stelpost een totaal bedrag -----
 " beschikbaar van honderduizend gulden (f.100.000,00)
 " exclusief Belasting Toegevoegde Waarde, prijspeil -
 " een november negentienhonderd zeven en zeventig.) -
 " Tegen een bedrag van een miljoen zes en -----
 " negentigduizend driehonderd gulden (f.1.096.300,00)
 " inclusief Belasting Toegevoegde Waarde, prijspeil -
 " een oktober negentienhonderd zes en zeventig, welk
 " bedrag eveneens in mindering zal worden gebracht --
 " op de koopsom. -----

" 5. Het voetgangersnivo cum annexis is eigendom van de
 " verkoopster en verkoopster neemt jegens koopster --
 " casu quo haar rechtverkrijgende de verplichting op
 " zich om het voetgangersnivo cum annexis te -----
 " onderhouden en in stand te houden en alle daarvoor
 " noodzakelijke werkzaamheden te verrichten. Aan het
 " voetgangersnivo cum annexis wordt bij deze de ----
 " bestemming van openbare weg bedoeld in artikel 4 --
 " sub III van de Wegenwet gegeven. -----

" 9.18 Bijzondere ruimten. -----

" De op voormelde tekening nummer 78753 met BB aangege-
 " ven bijzondere ruimten zijn bestemd voor bijzondere --
 " doeleinden, zoals deze zijn omschreven in de -----
 " gebruiksvoorschriften behorende bij het globale -----
 " bestemmingsplan "Schalkwijk, wijk C". -----
 " Uiterlijk twaalf maanden nadat koopster de gemeente --
 " een opgave heeft verstrekt van de koop casu quo -----
 " huurprijs en de overige voorwaarden zal de gemeente --
 " koopster mededelen of zij de hier bedoelde ruimten ---
 " wenst te kopen casu quo te huren. De gemeente is ----
 " gerechtigd (een) door haar aan te wijzen derde(n) als
 " koper of huurder in haar plaats te stellen. De -----
 " overdracht van het, na splitsing in -----
 " appartementsrechten, op de onderhavige ruimten -----
 " betrekking hebbende appartementsrecht zal zo spoedig -
 " mogelijk geschieden en wel tegen een prijs gelijk aan
 " de stichtingskosten per de datum van overdracht. De --
 " kosten van deze overdracht zijn voor rekening van de -
 " gemeente. -----
 " Indien de gemeente een derde als haar plaatsvervanger
 " aanwijst, zal zij er jegens koopster casu quo haar ---
 " rechtverkrijgenden voor instaan dat: -----
 " - uiterlijk vier maanden na oplevering van de -----
 " onderhavige ruimten en ingeval de gemeente bij koop
 " zelf de afbouw (laat) verricht(en) zes maanden na --
 " oplevering van de ruwbouw, deze ruimten -----
 " daadwerkelijk zullen functioneren en vervolgens ----
 " blijven functioneren; -----
 " - de onderhavige ruimten overeenkomstig hun bestemming
 " zullen worden gebruikt. -----
 " Onder ruwbouw wordt verstaan de fundering, de -----
 " draagconstructie, de buitengevel en de -----
 " gemeenschappelijke wanden van de aangrenzende -----
 " bebouwingen, het dak casu quo het voetgangersdek, een
 " en ander geheel waterdicht afgewerkt en voorzien van -
 " hemelwaterafvoer - aangesloten op de gemeentelijke ---
 " riolering. -----
 " De ruimten zijn niet ingedeeld en onafgewerkt, ten ---
 " behoeve van installaties zullen voldoende -----
 " voorzieningen getroffen worden om deze later in te ---

Aadaster

Vervolgblad Hyp. 3 en 4

" brengen. -----
 " Onder deze voorzieningen worden minimaal begrepen ----
 " leidingen ten behoeve van elektrische aansluitingen --
 " (verlichting) en gastoevoer, rioleringen en -----
 " accomodaties ten behoeve van verwarming en ventilatie.
 " Indien de gemeente binnen genoemde termijn van twaalf
 " maanden niet slaagt in het vinden van gegadigde(n) ---
 " voor de ruimten, zal zij ontslagen zijn van haar -----
 " verplichting te kopen casu quo te huren en zal -----
 " koopster vervolgens vrij zijn de ruimten aan derden te
 " verhuren casu quo te verkopen een en ander binnen de -
 " gebruiksvoorschriften behorende bij het globale -----
 " bestemmingsplan Schalkwijk, wijk C. -----
 " De gemeente staat er jegens koopster casu quo haar ---
 " rechtverkrijgenden voor in dat elders in Molenwijk ---
 " geen bijzondere bebouwing zal worden gerealiseerd, ---
 " welke de exploitatie van de onderhavige ruimten in de
 " weg kunnen staan. -----
 " Indien koopster negen maanden voor de oplevering van -
 " deze ruimten doen na het verstrijken van de in de ----
 " tweede alinea van dit artikel genoemde periode van ---
 " twaalf maanden nog geen huurder casu quo koper -----
 " gevonden heeft zal de gemeente desgevraagd medewerken
 " aan een wijziging van de bestemming waardoor voldoende
 " exploitatie-mogelijkheden met een redelijk rendement -
 " voor bedoelde ruimten geschapen worden, mits de -----
 " bestemmingswijziging het college van Burgemeester en -
 " Wethouders verantwoord acht. -----
 " 9.19 Bedrijfsruimten. -----
 " De in het bouwplan opgenomen bedrijfsruimten mogen ---
 " slechts worden verhuurd dan wel verkocht na overleg --
 " met en in overeenstemming met de inzichten van de ----
 " directeur van de dienst economische zaken en -----
 " statistiek. -----
 " 9.20 Huisvestingsbeleid. -----
 " De woningen - te bouwen op het bij deze verkochte - --
 " zullen in het kader van het doorstromingsbeleid moeten
 " worden verkocht aan Haarlemse ingezetenen die een ----
 " huurwoning verlaten, waarvan de kale huurprijs per een
 " januari negentienhonderd zeven en zeventig vierhonderd
 " vijf en zeventig gulden (f.475,00) exclusief -----
 " servicekosten en verwarming of minder per maand -----
 " bedraagt. Indien de koopster kan aantonen, dat haar --
 " pogingen de woning te verkopen aan de in de eerste zin
 " van deze bepaling bedoelde gegadigden tevergeefs zijn
 " geweest, kunnen Burgemeester en Wethouders van die ---
 " bepaling ontheffing verlenen, in die zin, dat de ----
 " woningen dan aan andere gegadigden, bij voorkeur -----
 " woonachtig in Haarlem casu quo agglomeratie, mogen ---
 " worden verkocht. -----

" Koopster dient daartoe afschriften van advertenties --
 " over te leggen, die eenmaal per veertien dagen -----
 " gedurende een termijn van drie maanden door haar zijn
 " geplaatst in de plaatselijke bladen, waaruit blijkt --
 " dat gegadigden een huurwoning met een huurprijs van --
 " vierhonderd vijf en zeventig gulden (f.475,00) -----
 " exclusief servicekosten en verwarming, of minder per -
 " maand in Haarlem moeten vrijmaken. -----
 "9.21 Containerruimten. -----
 " Koopster is verplicht in de op het verkochte te -----
 " stichten bebouwing, zoals met de letter K op voormelde
 " tekening nummer 78753 aangeduid, ruimten te creëren --
 " voor de opslag van containers ten behoeve van -----
 " huisvuil. Deze ruimten dienen door koopster of dier --
 " rechtsopvolger(s) te worden onderhouden en -----
 " schoongemaakt, een en ander ten genoegen van het -----
 " college van Burgemeester en Wethouders. -----
 "9.22 Hetgeen hiervoor staat vermeld onder 9.1 tot en met --
 " 9.21, alsmede het onderhavige punt 9.22 dient bij elke
 " vervreemding van het bij deze verkochte of een -----
 " gedeelte daarvan en bij elke vestiging van zakelijke -
 " genotsrechten daarop, voor zover alsdan nog van -----
 " toepassing zijnde, woordelijk te worden opgenomen in -
 " elke akte van eigendomsoverdracht of van vestiging van
 " zakelijke genotsrechten. -----
 "10 -----
 "10.1 De koopster casu quo zijn rechtsopvolger(s) is (zijn)
 " verplicht zorg te dragen voor toezending van de akten
 " van eigendomsoverdracht in kopie aan de gemeente. ----
 "10.2 Indien de koopster een of meer premie-woningen in ----
 " plaats van in de zogenaamde vrije sektor realiseert, -
 " aanbiedt en verkoopt direkt dan wel indirekt en -----
 " daarmee het bepaalde in artikel 9.1 van deze akte ----
 " overtreedt, dan zal de koopster aan de gemeente een --
 " bedrag per woning voldoen. Dit bedrag is gelijk aan --
 " het verschil tussen de verkoopprijs volgens de -----
 " maximale grens als premie-verkoopwoning - in het jaar
 " waarin de premie wordt vastgesteld en de verkoopprijs
 " als vrije sektorwoning zoals vermeld in de akte van --
 " eigendomsoverdracht, vermeerderd met vijftigduizend --
 " gulden (f.50.000,00) per woning. -----
 "10.3 De onder 10.1 en 10.2 genoemde bepaling treedt ten ---
 " aanzien van het nakomen van de verplichting zoals ----
 " aangeduid in 9.1 in de plaats van het boetebeding ----
 " zoals dit is opgenomen in artikel 9 van de onder ----
 " artikel 8.1 van deze koopovereenkomst vermelde -----
 " algemene verkoopvoorwaarden negentienhonderd twee en
 " zestig. " -----
 En voorts: -----
 " Voorts verklaarden de verschenen personen sub 1 en 2, ----

Kadaster

Vervolgblad Hyp. 3 en 4

" handelend als gemeld, te zijn overeengekomen als volgt: --
 " ten behoeve en ten nutte van de bij deze verkochte -----
 " percelen, kadastraal bekend gemeente Haarlem II, sectie Y
 " nummers 1453, 1454, 1455, 1456, 1457, 1458, 1459, 1460 en
 " 1461 voor het geheel en nummers 962 en 1462 beiden -----
 " gedeeltelijk als heersend erf en ten laste van de -----
 " naastgelegen bij de gemeente Haarlem in eigendom -----
 " verblijvende percelen, kadastraal bekend gemeente Haarlem
 " II, sectie Y nummers 962 en 1462, beiden gedeeltelijk, ---
 " als lijdend erf, worden bij deze gevestigd al zodanige ---
 " erfdienstbaarheden, waardoor blijft gehandhaafd de -----
 " toestand, zulks overeenkomstig het goedgekeurde bouwplan,
 " waarin die percelen zich na afbouw van de thans daarop te
 " stichten opstellen ten opzichte van elkaar bevinden, ----
 " speciaal voor wat betreft de aanleg, de aanwezigheid, het
 " herstellen, onderhouden en vervangen van onder- en -----
 " bovengrondse leidingen, alsmede kabels ten behoeve van ---
 " telefoonaansluitingen en/of centrale antennesystemen, de -
 " water-, electriciteits- en gasvoorziening, de afvoer van -
 " regen- en gootwater door rioleringswerken en dergelijke --
 " en voorts voor wat betreft het hebben van en instandhouden
 " van luifels, steunpunten, overbouwingen en al hetgeen een
 " onlosmakelijk onderdeel van de bebouwing vormt en zich in,
 " op, aan of boven het lijdend erf bevindt." -----
naar een akte van transport, op dertien juli -----
 negentienhonderd negen en zeventig verleden voor notaris H.
 Savelkoul, destijds ter standplaats Haarlem, overgeschreven
 ten hypotheekkantore te Amsterdam in hypotheek 4 op zestien
 juli negentienhonderd negen en zeventig in deel 6216 nummer
 45, in welke akte: -----
 a. ondermeer de navolgende bepaling werd opgenomen, -----
 woordelijk luidende: -----
 " De koopster verklaart met alle vorenstaande bepalingen
 " alsmede met de Algemene Verkoopsvoorwaarden -----
 " negentienhonderd twee en zestig, vastgesteld bij -----
 " Besluit van de Raad der Gemeente Haarlem van veertien -
 " maart negentienhonderd twee en zestig nummer 40, welke
 " voorwaarden zijn vastgelegd in een akte op dertien ----
 " april negentienhonderd twee en zestig voor notaris Mr -
 " M.R. Krans te Haarlem verleden, welke akte is -----
 " overgeschreven ten hypotheekkantore te Haarlem -----
 " diezelfde dag in deel 2408 nummer 87, bekend te zijn en
 " zich daaraan te onderwerpen als eigen verbintenissen --
 " rechtstreeks ten opzichte van de gemeente Haarlem en --
 " zich te verbinden, dat deze bepalingen en Algemene ----
 " Verkoopsvoorwaarden bij vervreemding van het geheel of
 " een gedeelte van het bij deze verkochte onroerend goed
 " bij iedere vestiging van zakelijke genotsrechten daarop
 " aan de nieuwe verkrijger worden opgelegd, zulks op ----
 " verbeurte van de boete(n) zoals in de Algemene -----

" voorwaarden en de hiervoor vermelde bijzondere -----
 " voorwaarden is/zijn vermeld. " -----
 b. De navolgende erfdienstbaarheden werden gevestigd, -----
 woordelijk luidende: -----
 " Bij deze wordt gevestigd ten behoeve van het bij deze -
 " verkochte gedeelte van het kadastrale perceel gemeente
 " Haarlem II sectie Y nummer 1539, gedeeltelijk, als ----
 " heersend erf, en ten laste van het aan verkoopster in -
 " eigendom verblijvende gedeelte van het kadastrale ----
 " perceel gemeente Haarlem II sectie Y nummer 1539, ----
 " gedeeltelijk als lijdend erf, als zodanige -----
 " erfdienstbaarheden, waardoor blijft gehandhaafd de ----
 " toestand, zulks overeenkomstig het goedgekeurde -----
 " bouwplan en de eventuele goedgekeurde wijzigingen ----
 " daarop, waarin de percelen grond, die op de voormelde -
 " tekening nummer 78753 met de letter N1, N2, P en O met
 " puntraster zijn aangeduid, zich na afbouw van de thans
 " daarop te stichten opstallen ten opzichte van elkaar --
 " bevinden, en welke erfdienstbaarheden zullen worden --
 " uitgeoefend op die gedeelten van de percelen N1 en P --
 " welke op twee aan deze minute vastgehechte copieën van
 " tekening nummer 78753, welke zijn genummerd met I en --
 " II, globaal schetsmatig met arcering middels schuine --
 " strepen zijn aangegeven en op welke gearceerde -----
 " gedeelten zal worden gesticht door verkoopster een ----
 " bebouwing met een hoogte van ongeveer twee meter -----
 " tachtig centimeter boven het maaiveld, boven welke ----
 " bebouwing de na te melden overbouwingen door de -----
 " eigenaar van het heersend erf zullen worden -----
 " gerealiseerd, zullen voormelde erfdienstbaarheden ----
 " speciaal betreffen de aanleg, de aanwezigheid, het ----
 " herstellen, onderhouden en vervangen van leidingen, ---
 " kabels ten behoeve van telefoon aansluitingen en/of ---
 " centrale antennesystemen, de water- electriciteits- en
 " gasvoorziening, de afvoer van regen- en gootwater door
 " rioleringswerken en dergelijke en voorts betreffen het
 " hebben en instandhouden van balkons, steunpunten, ----
 " overbouwingen en al hetgeen een onlosmakelijk onderdeel
 " van de bebouwing vormt en zich in, op, aan of boven het
 " lijdend erf bevindt. " -----
 naar de sub 2 vermelde akte van verkrijging door Stienstra -
 (deel 14077 nummer 13) in welke akte ondermeer het -----
 navolgende werd bepaald, woordelijk luidende: -----
 " Op de grondpercelen die door verkoper als voormeld in ----
 " eigendom zijn verkregen, zijn door- en voor rekening van -
 " de verkoper opstallen gerealiseerd. -----
 " Op aan voormelde grondpercelen sub C (Engelenburg en ----
 " Prattenburg) grenzende percelen die eigendom zijn van de -
 " gemeente, zijn door- en voor rekening van de gemeente ----
 " openbare werken en voorzieningen gerealiseerd. -----

Aadaster

- " Als uitvloeisel van de hierna aangehaalde -----
 " erfdiensbaarheden zijn door verkoper een aantal werken en
 " voorzieningen in, op en boven eigendom van de gemeente ---
 " aangebracht terwijl door de gemeente een aantal werken en
 " voorzieningen in, op en boven eigendom van de verkoper ---
 " zijn aangebracht. -----
 " Naderhand is gebleken dat met betrekking tot de -----
 " kostenverdeling van het onderhoud van een aantal van -----
 " bedoelde werken en voorzieningen onduidelijkheden bestaan.
 " Vervolgens is tussen de gemeente en verkoper casu quo ----
 " koper overeengekomen om bedoelde kostenverdeling nader te
 " regelen. -----
 " Ten aanzien van deze kostenverdeling zijn de gemeente en -
 " verkoper casu quo koper het navolgende overeengekomen ----
 " 1. alle kosten die betrekking hebben op het hebben, houden
 " en onderhouden van de vluchttrap (met rooster) op de --
 " plaats die op een aan deze akte te hechten -----
 " situatietekening I met het nummer 1 indicatief is -----
 " aangegeven komen voor rekening van de eigenaar van het
 " heersend erf (koper); -----
 " 2. alle kosten die betrekking hebben op het hebben, houden
 " en onderhouden van de verankering van de loopbruggen --
 " aan de opstallen die zich bevinden op het dienend erf,
 " op de plaatsen die op gemelde situatietekening I met de
 " nummers 2, 5, 25, 28 en 29 indicatief zijn aangegeven,
 " alsmede alle kosten van het onderhouden van de houten -
 " en stalen gedeelten komen voor rekening van de eigenaar
 " van het heersend erf (gemeente); de kosten van het ----
 " onderhoud van het siertegelwerk, betonband en muur ----
 " balkon op de plaats die op gemelde situatietekening I -
 " met het nummer 29 indicatief zijn aangegeven, komen ---
 " voor rekening van de koper; -----
 " 3. alle kosten die betrekking hebben op het hebben, houden
 " en onderhouden van betonkolommen (pijlers) op de -----
 " plaatsen die op gemelde situatietekening I met de -----
 " nummers 3 en 26 indicatief zijn aangegeven, komen voor
 " rekening van de eigenaar van het heersend erf (koper);
 " de onderhoudsgrens wordt gevormd door de gevel van het
 " gebouw; -----
 " 4. alle kosten die betrekking hebben op het hebben, houden
 " en onderhouden van het siertegelwerk met betonband op -
 " de plaatsen die op gemelde situatietekening I met de --
 " nummers 6, 9, 10 en 24 indicatief zijn aangegeven komen
 " voor rekening van de eigenaar van het heersend erf ----
 " (koper); -----
 " de onderhoudsgrens wordt gevormd door bedoelde -----
 " betonband; -----
 " 5. alle kosten die betrekking hebben op het hebben, houden
 " en onderhouden van de openbare verlichting welke is ---
 " bevestigd aan de opstallen die zich bevinden op het ---

" dienend erf, op de plaats die op gemelde -----
 " situatietekening I met het nummer 7 indicatief is ----
 " aangegeven, komen voor rekening van de eigenaar van het
 " heersend erf (gemeente); -----
 " 6. alle kosten die betrekking hebben op het hebben, houden
 " en onderhouden van een nood(draai)trap op de plaats die
 " op een aan deze akte te hechten situatietekening II met
 " het nummer 17 indicatief is aangegeven, komen voor ----
 " rekening van de eigenaar van het heersend erf (koper);
 " 7. alle kosten die betrekking hebben op het hebben, houden
 " en onderhouden van een nood(draai)trap op de plaats die
 " op gemelde situatietekening I met het nummer 22 -----
 " indicatief is aangegeven, komen voor rekening van de --
 " eigenaar van het heersend erf (koper); -----
 " 8. alle kosten die betrekking hebben op het hebben, houden
 " en onderhouden van het betongedeelte van de hellingbaan
 " op de plaats die op gemelde situatietekening I met het
 " nummer 27 indicatief is aangegeven, komen voor rekening
 " van de eigenaar van het heersend erf (koper); de -----
 " onderhoudsgrens wordt gevormd door het einde van het --
 " gebouw; -----
 " 9. alle kosten die betrekking hebben op het hebben, houden
 " en onderhouden van het siertegelwerk met betonband op -
 " de plaats die op gemelde situatietekening I met het ---
 " nummer 29 indicatief is aangegeven komen voor rekening
 " van de eigenaar van het heersend erf (koper) terwijl --
 " alle kosten van het onderhouden van de houten en stalen
 " gedeelten voor rekening komen van de gemeente. " -----

**Met betrekking tot voormelde registergoederen Engelenburg --
 145-251: -----**

naar een overeenkomst tot ingebruikgeving gesloten -----
 tussen de rechtsvoorganger van Stienstra enerzijds en PTT --
 Telecom B.V., gevestigd te Den Haag anderzijds, welke -----
 overeenkomst werd aangegaan voor de duur van tien jaar, ---
 ingaande op een juli negentienhonderd vijf en negentig en --
 eindigende op dertig juni tweeduizend vijf. -----

ERFDIENSTBAARHEDEN -----

Tenslotte verklaarde de comparant dat in de eerste akte van
 juridische levering van een van gemelde appartementsrechten
 kadastraal bekend als gemeente Haarlem II, sectie Y nummers
 2495 A188 en A233 de navolgende erfdienstbaarheid zal worden
 gevestigd: -----

" ten laste en ten behoeve van het registergoed kadastraal -
 " bekend als gemeente Haarlem II, sectie Y nummer 2495 A188
 " als dienend erf casu quo heersend erf en ten behoeve en --
 " ten laste van het registergoed, kadastraal bekend als ----
 " gemeente Haarlem II sectie Y nummer 2495 A233 als heersend
 " casu quo dienend erf, wordt bij deze gevestigd de -----
 " erfdienstbaarheid van vluchtweg over de ter plaatse -----
 " aanwezige balkons. -----

Kadaster

" Van deze vluchtweg mag uitsluitend gebruik worden gemaakt
" in geval van nood. " -----
Tenslotte verklaart de comparant voor de tenuitvoerlegging -
dezer woonplaats te kiezen ten kantore van de -----
notaris-bewaarder van deze minuut-akte. -----
De comparant is mij, notaris, bekend en de identiteit van de
bij deze akte betrokken comparant/partijen is door mij, ----
notaris, aan de hand van de hiervoor gemelde en daartoe ----
bestemde documenten vastgesteld. -----

----- WAARVAN AKTE
in minuut is verleden te Heerlen op de datum in het hoofd --
dezer akte vermeld. -----
Na zakelijke opgave van de inhoud van deze akte aan de ----
comparant heeft deze verklaard van de inhoud van deze akte -
te hebben kennisgenomen en op volledige voorlezing daarvan -
geen prijs te stellen. -----
Vervolgens is deze akte na beperkte voorlezing door de ----
comparant en onmiddellijk daarna door mij, notaris, -----
ondertekend, om vijftien uur en negen en dertig minuten. ---

L.Laugs, H.J.M.van de Weijer.

VOOR AFSCHRIFT:

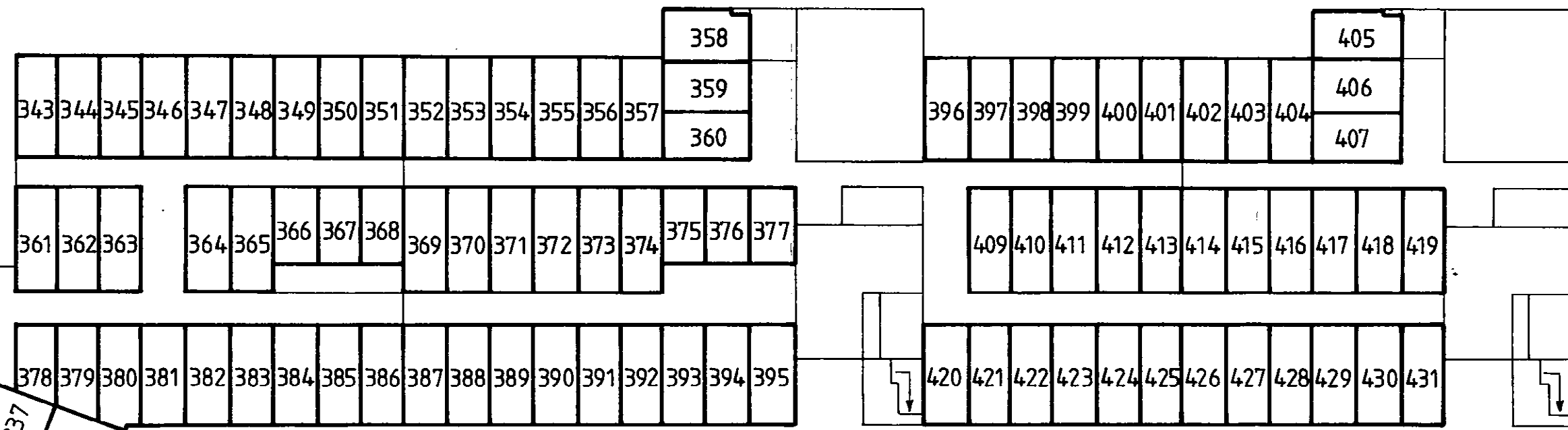
w.g.H.J.M.van de Weijer.

Ondergetekende, mr.Hubert Joseph Maria van de Weijer,
notaris ter standplaats Heerlen, verklaart dat ten tijde van
het verlijden van vorenstaande akte een vergunning als
bedoeld in artikel 33 van de Huisvestingswet niet is
vereist, dan wel onherroepelijk is geworden.

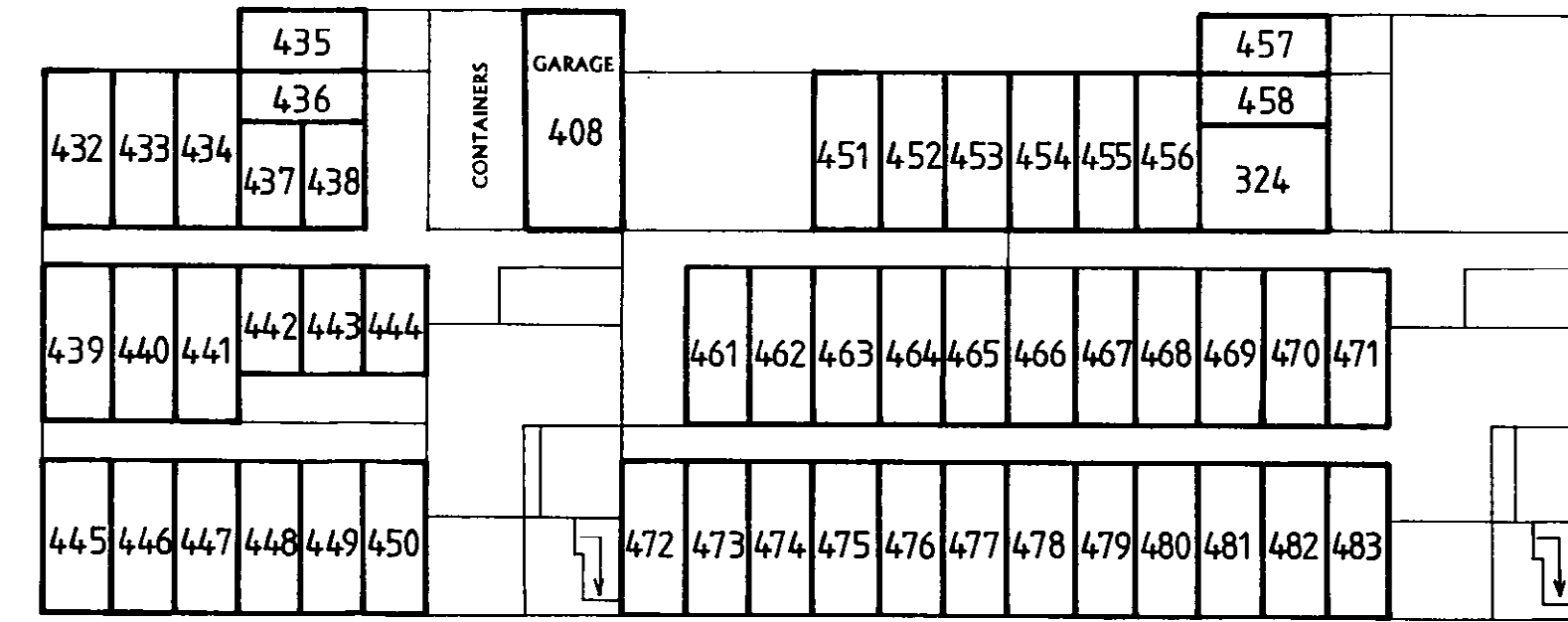
w.g.H.J.M.van de Weijer.

De ondergetekende mr. Hubert Joseph Maria Van de Weijer,
notaris ter standplaats Heerlen, verklaart, dat dit stuk
eensluidend is met het ter inschrijving aangeboden
afschrift.

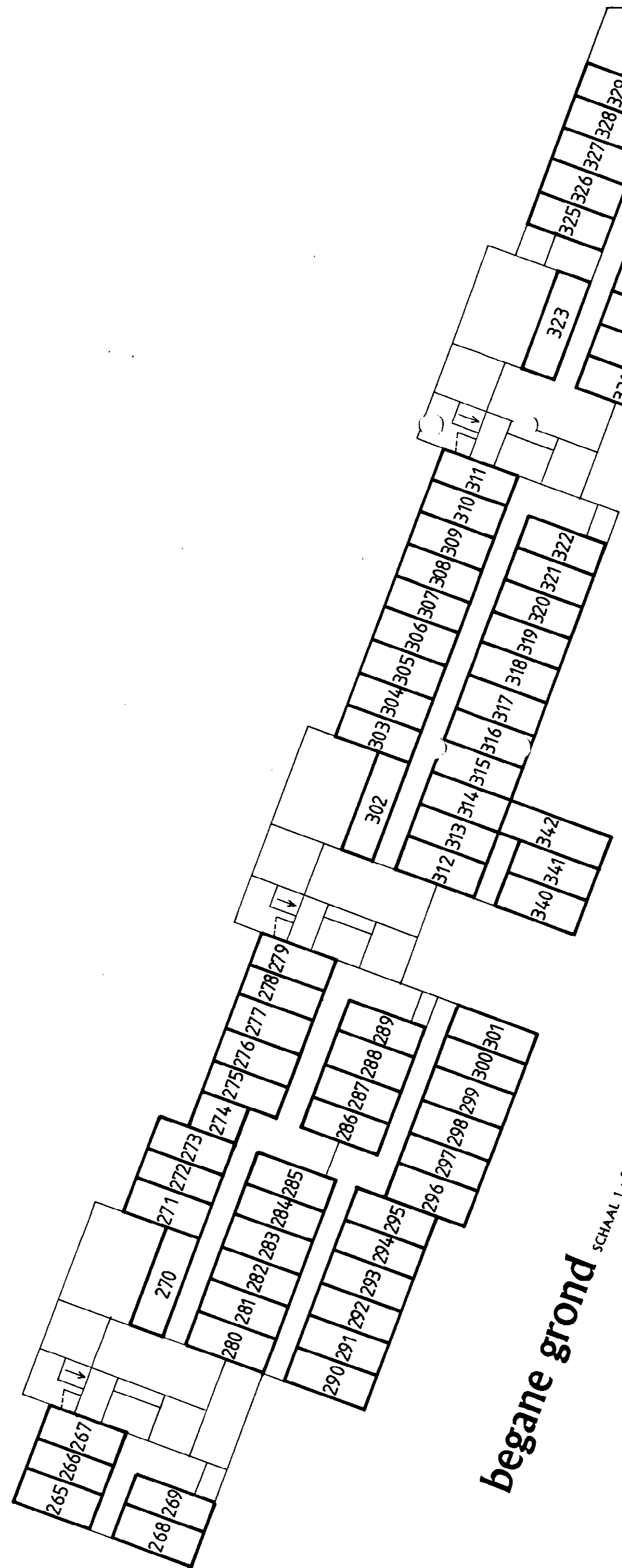
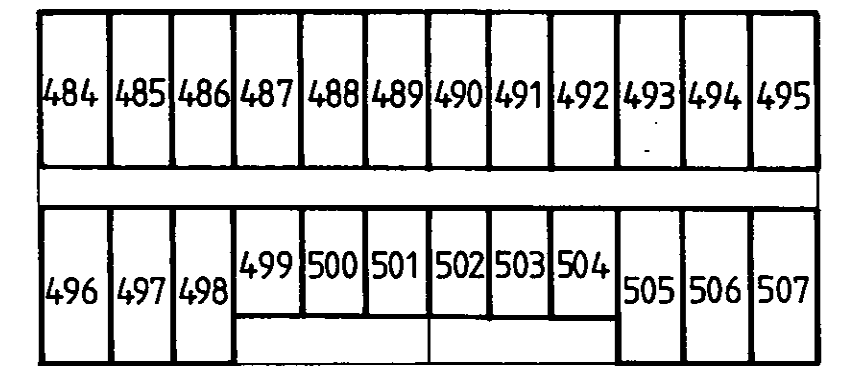




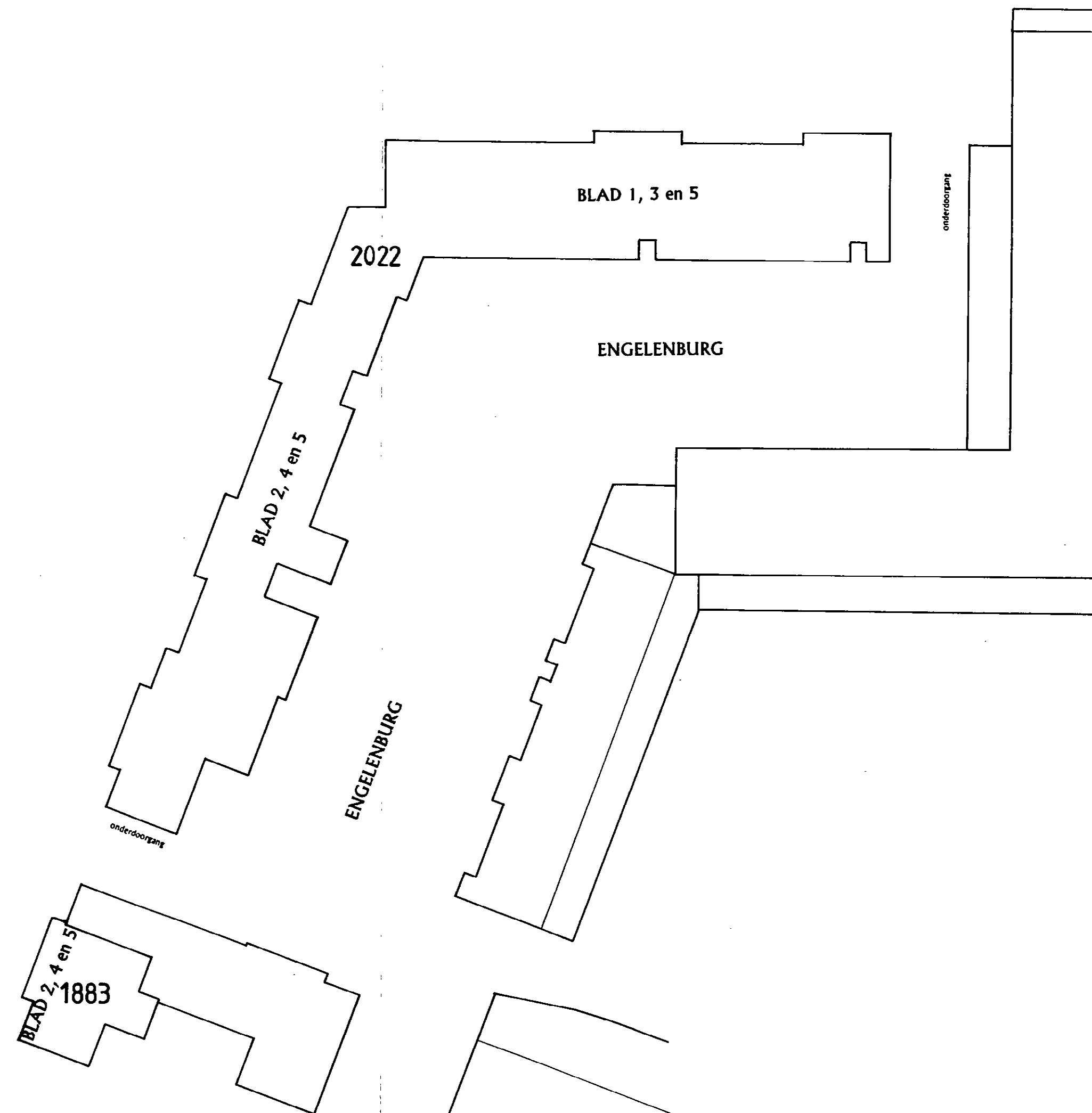
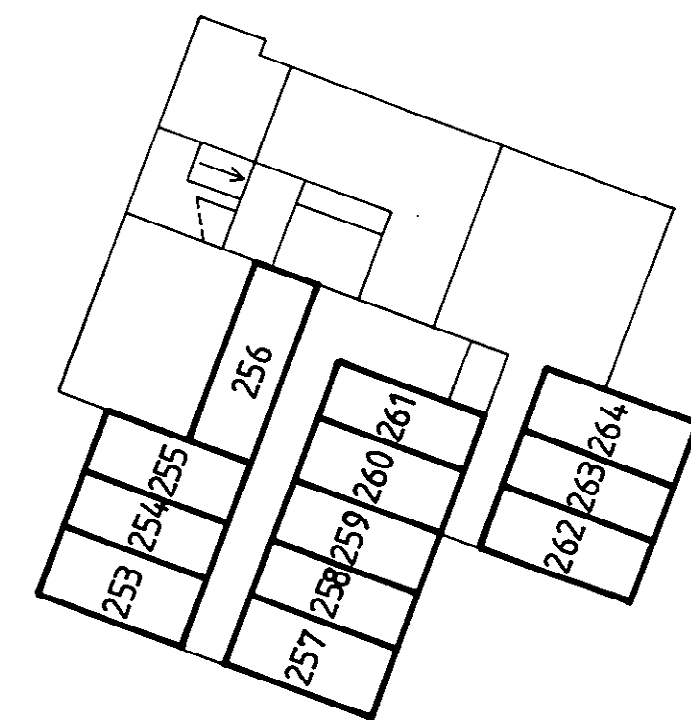
begane grond SCHAAL 1 : 200



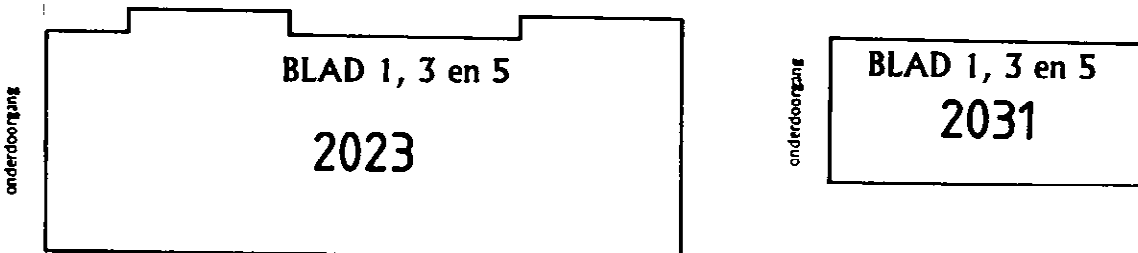
begane grond SCHAAL 1 : 200



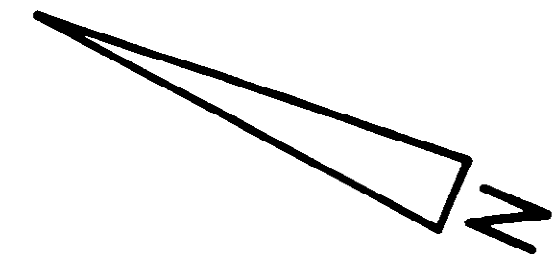
begane grond SCHAAL 1 : 200



situatie schaal 1 : 500



ENGELBURG



VOOR AFSCHRIFT
w.g.H.J.M. Van de Weijer
Ondergetekende, mr. Hubert Joseph Maria Van de Weijer,
notaris ter standplaats Heerlen, verklaart dat deze
tekening planologisch is met de ter inschrijving
aangeboden tekening.

VOorgenomen SPlITSING IN APPARTEMENTSRECHTEN 1 t/m 513
ZOALS AANGEGEVEN OP DE BLADEN 1 t/m 5 VAN DE KADASTRALE
PERCELEN gemeente: HAARLEM II sectie: Y nrs. 1883, 2022, 2023 en 2031.

mr. H.J.M. van de Weijer
mr. C.J. Heussink
notarissen
Postbus 346
6400 AH Heerlen

TE HEERLEN, D.D. 23-10-1997
DE NOTARIS

ONDERGETEKENDE, BEWAARDE VAN DE HYPOTHEKEN EN HET
KADASTER TE AMSTERDAM, VERKLAART DAT VOOR DE IN DE
SPlITSING TE BETREKKEN PERCELEN gemeente: HAARLEM II sectie: Y
nrs. 1883, 2022, 2023 en 2031, DE COMPLEXAANDUIDING IS: A

AMSTERDAM D.D.

DE BEWAARDE,

De ondergetekende, bewaarder van de dienst voor het kadaster en
de openbare registers te Amsterdam verklaart, dat voor het in
de ondergetekende te betrekken percelen/verrekeningsrechten
betreffende de complexaanduiding is: A
de complexaanduiding is: A
Gemeente Haarlem, sectie Y, nummer 1883.
nummers 2022, 2023, 2031.
Amsterdam, 11-6-97.
De bewaarder voormidd.

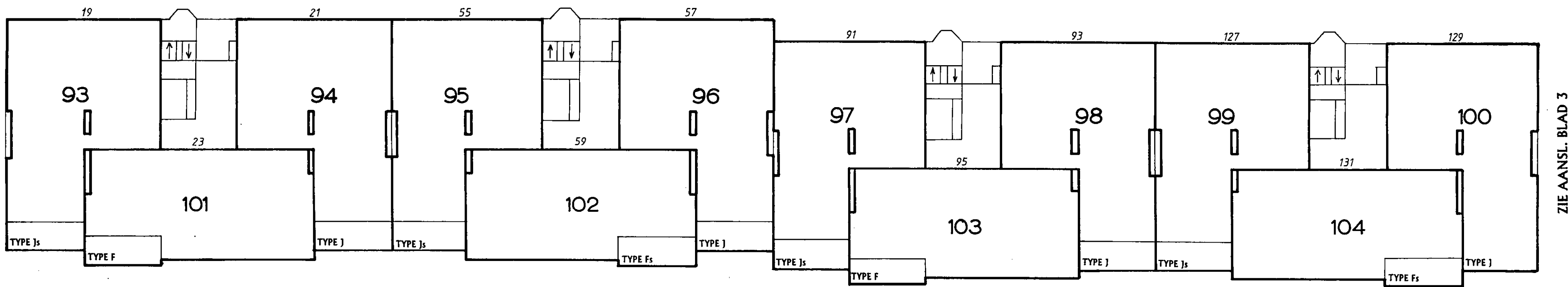
G.J. Molenaar
Med. Landmeetkunde
en Kartografie



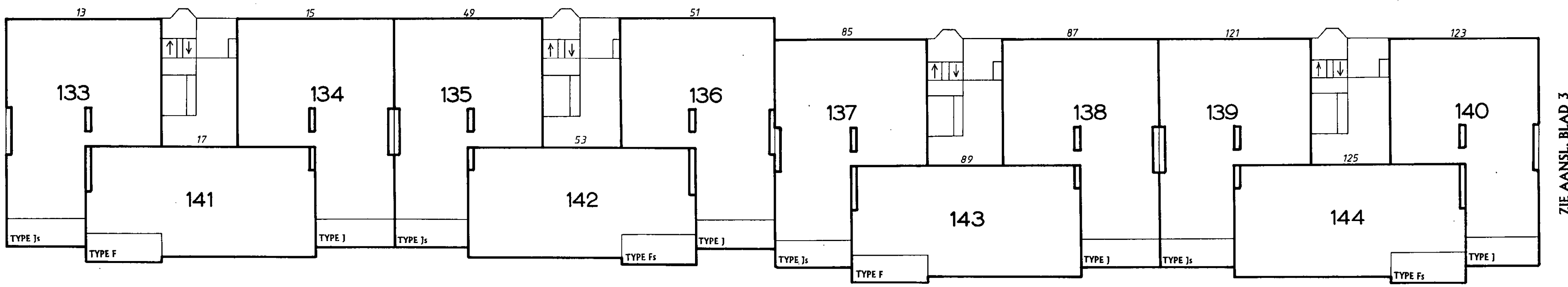
tekening behorend bij inschrijving
in deel 14291 nr 11

zie tekening nr

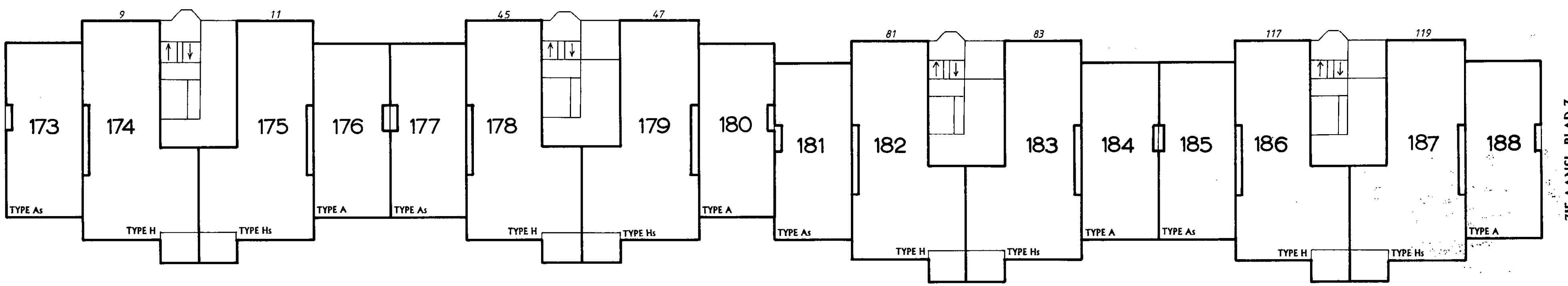
14589



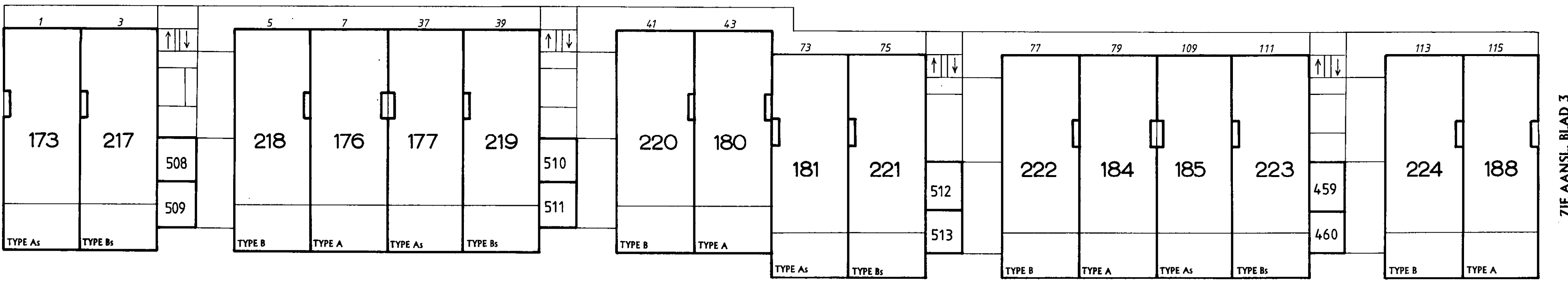
4e verdieping SCHAAL 1 : 200



3e verdieping SCHAAL 1 : 200



2e verdieping SCHAAL 1 : 200



1e verdieping SCHAAL 1 : 200

VOorgenomen splitsing in appartementsrechten 1 t/m 513
zoals aangegeven op de bladen 1 t/m 5 van de kadastrale
percelen gemeente: HAARLEM II sectie: Y nrs. 1883, 2022, 2023 en 2031.

Mr. H. van de Weijer
mr. C.J. Leusink
notarissen
postbus 348
6400 AH Heerlen

TE HEERLEN, D.D. 29-5-1997
DE NOTARIS,

ONDERGETEKENDE, BEWAARDER VAN DE HYPOTHEKEN EN HET
KADASTER TE AMSTERDAM, VERKLAART DAT VOOR DE IN DE
SPLITSING TE BETREKKEN PERCELEN gemeente: HAARLEM II sectie: Y
nrs. 1883, 2022, 2023 en 2031, DE COMPLEXAANDUIDING IS:

AMSTERDAM D.D.
DE BEWAARDER,

VOOR AFSCHRIFT
w.g.H.J.M. Van de Weijer

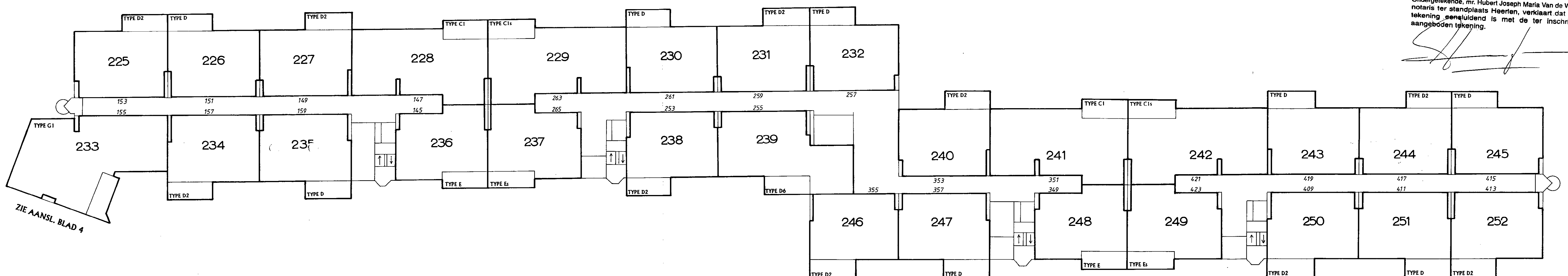
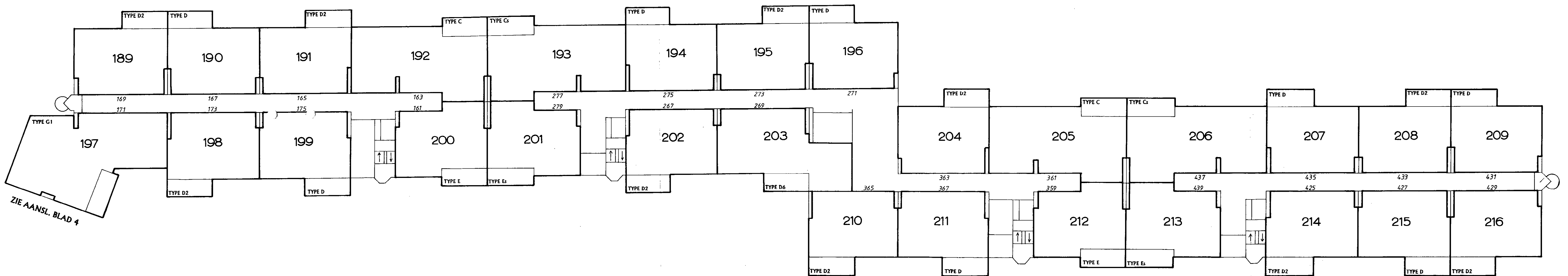
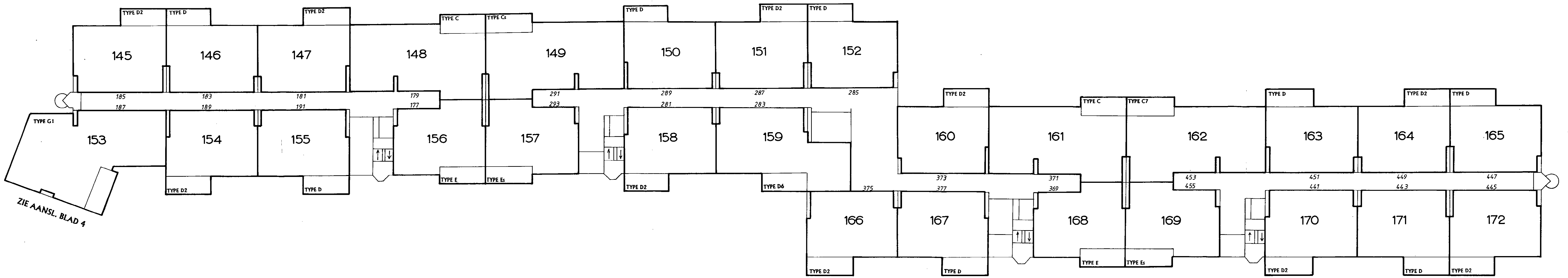
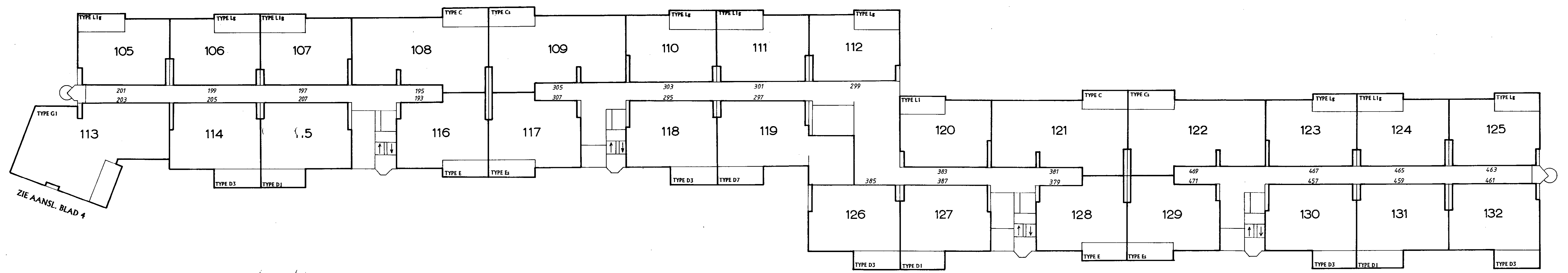
Ondergetekende, mr. Hubert Joseph Maria Van de Weijer,
notaris ter standplaats Heerlen, verklaart dat deze
tekening eensluidend is met de ter inschrijving
aangeboden tekening.

De ondergetekende, bewaarder van de Dienst voor het kadastral en
de Openbare Registers te Amsterdam verklaart, dat voor het in
de splitsing te betrekken perceel/appartementsrecht
wijziging bespreken percelen/appartementsrechten
Gemeente sectie nummer
de complexaanduiding is 2495, A. 1883
2022
2023
Amsterdam, 11-6-97
De bewaarder voornoemd
G.J. Molenaar
Med. Landmeetkunde
en Kartografie



tekening behorend bij inschrijving
in deel 14291 nr 11

14583



VOORGENOMEN SPLITSING IN APPARTEMENTSRECHTEN 1 t/m 513
ZOALS AANGEGEVEN OP DE BLADEN 1 t/m 5 VAN HET KADASTRALE
PERCELEN gemeente: HAARLEM II sectie: Y nrs. 883, 2022, 2023 en 2031.



tekening behorend bij inschrijving
in deel 14291 nr 11

14582

VOORGENOMEN SPLITSING IN APPARTEMENTSRECHTEN 1 t/m 513
ZOALS AANGEGEVEN OP DE BLADEN 1 t/m 5 VAN DE KADASTRALE
PERCELEN gemeente: HAARLEM II sectie: Y nrs. 1883, 2022, 2023 en 2031.

mr. h.j.m. van de weijer
mr. e.j. fouschink
notarissen
postbus 345
2000 ah Haarlem

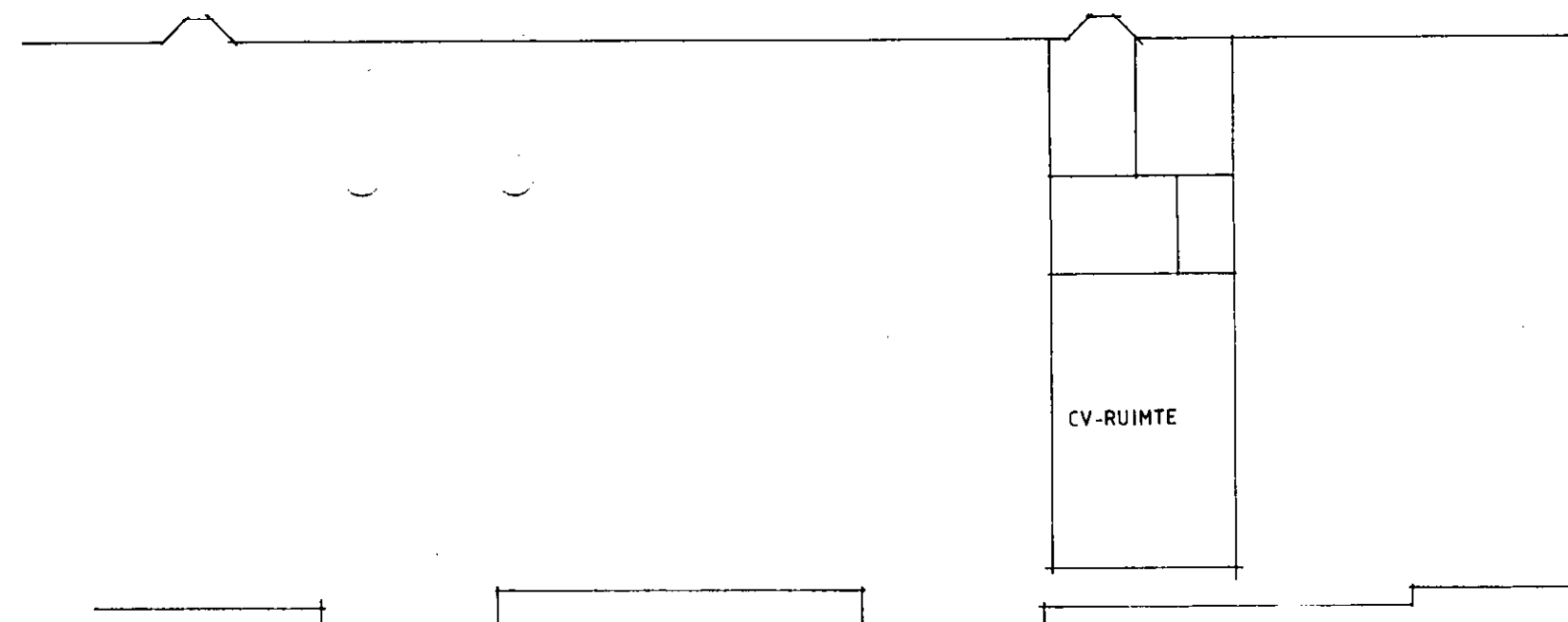
TE HEERLEN, D.D. 25-5-1997
DE NOTARIS,

ONDERGETEKENDE, BEWAARDER VAN DE HYPOTHEKEN EN HET
KADASTER TE AMSTERDAM, VERKLAART DAT VOOR DE IN DE
SPLITSING TE BETREKKEN PERCELEN gemeente: HAARLEM II sectie: Y
nrs. 1883, 2022, 2023 en 2031, DE COMPLEXAANDUIDING IS:

A

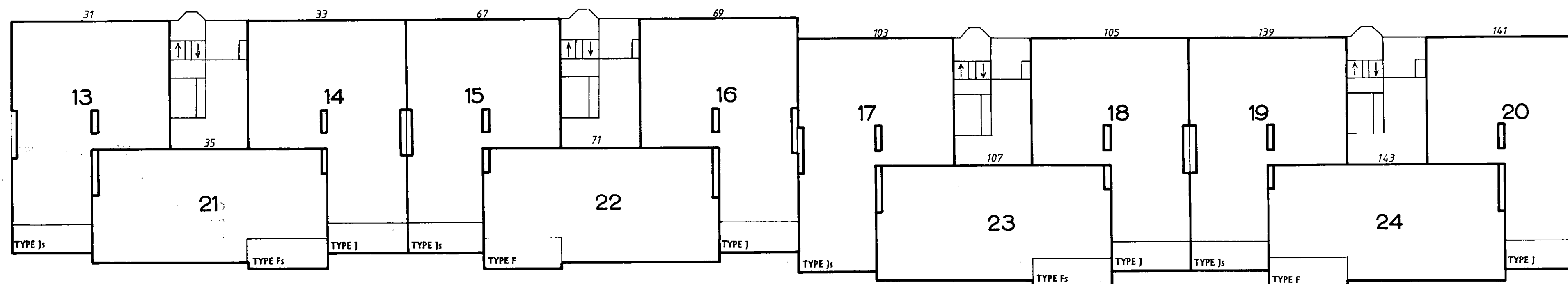
AMSTERDAM D.D.

DE BEWAARDER,



7e verdieping

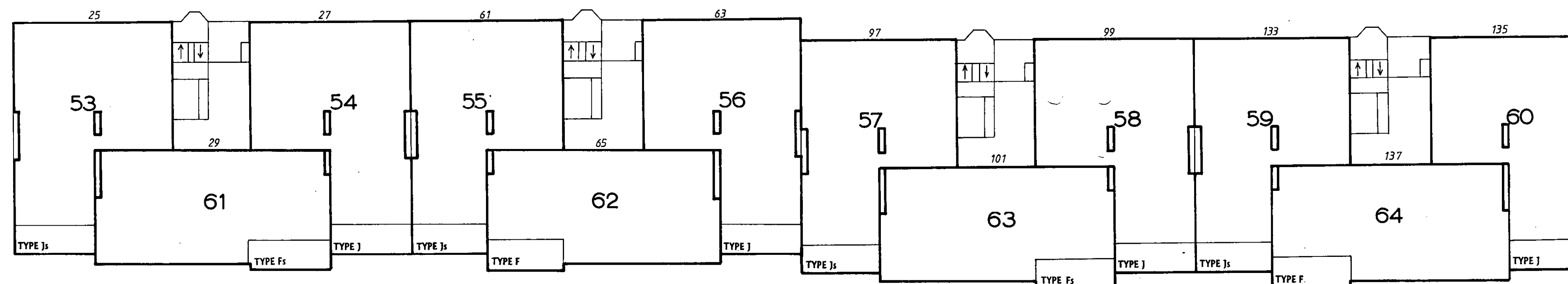
SCHAAL 1 : 200



ZIE AANSL. BLAD 1

6e verdieping

SCHAAL 1 : 200



ZIE AANSL. BLAD 1

5e verdieping

SCHAAL 1 : 200

BLAD 2 * ENGELENBURG 1 t/m 503



11 1971

w.g.H.J.M. Van de Weijer

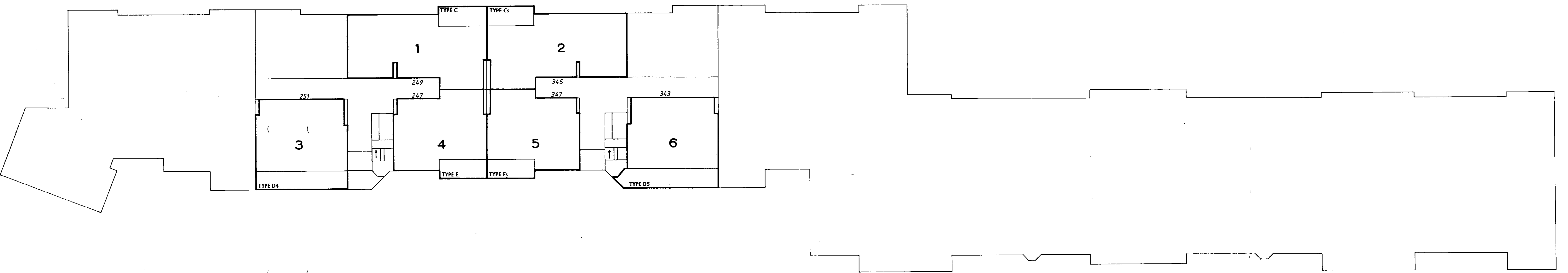
Ondergetekende, mr. Hubert Joseph Maria Van de Weijer, notaris ter standplaats Heerlen, verklaart dat deze tekening eensluidend is met de ter inschrijving aangeboden tekening.

De ondergetekende, bewaarder van de Dienst voor het kadaster en
de Openbare Registers te Amsterdam verklaart, dat voor het in
splitting de
de ondersplitting te betrekken perceel/appartementrecht
wijziging betrokken percelen/appartementrechten

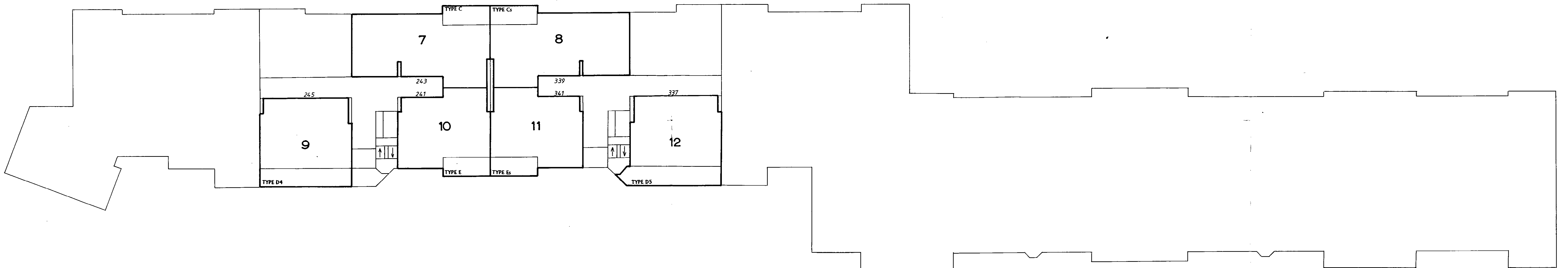
Gemeente Haarlem sectie V nummer 1883
nummers 2022
de complexaanduiding is 2495 A. 2023

Amsterdam, 11-6-93
De bewaarder voornoemd.

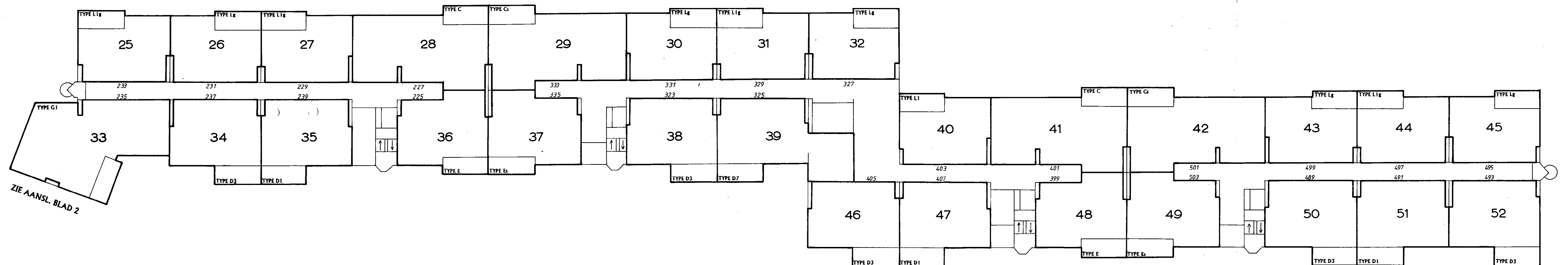
G.J. Molenaar
Med. Landmeetkunde
en Kartografie



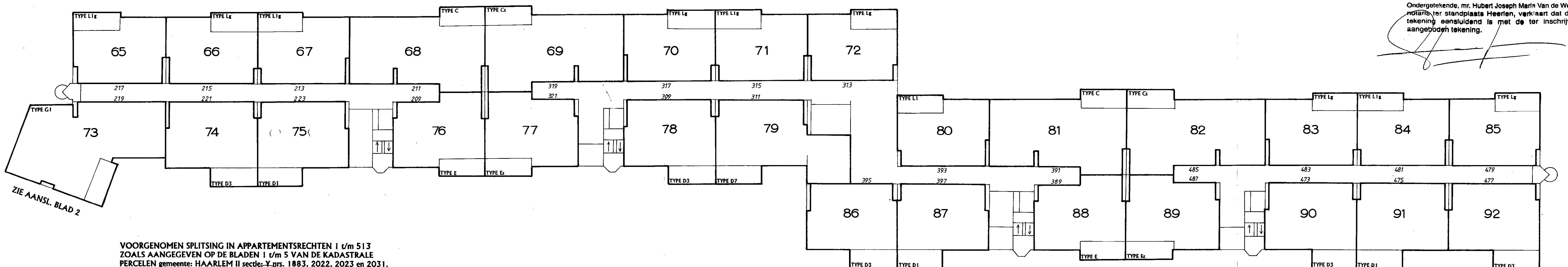
8e verdieping SCHAAL 1 : 200



7e verdieping SCHAAL 1 : 200



6e verdieping SCHAAL 1 : 200



5e verdieping SCHAAL 1 : 200

VOorgenomen SPlITSING IN APPARTEMENTSRECHTEN 1 c/m 513
ZOALS AANGEGEVEN OP DE BLADEN 1 c/m 5 VAN DE KADASTRALE
PERCELEN gemeente: HAARLEM II sectie: Y nrs. 1883, 2022, 2023 en 2031.

TE HEERLEN, D.D. 25-5-1957
DE NOTARIS

ONDERGETEKENDE, BEWAARDE VAN DE HYPOTHEKEN EN HET
KADASTER TE AMSTERDAM, VERKLAART DAT VOOR DE IN DE
SPlITSING TE BETREKKEN PERCELEN gemeente: HAARLEM II sectie: Y
nrs. 1883, 2022, 2023 en 2031, DE COMPLEXAANDLIJDING IS:

AMSTERDAM D.D.
DE BEWAARDE,

VOOR AFSCHRIFT
w.g.H.J.M. Van de Weljer

Ondergetekende, mr. Hubert Joseph Maria Van de Weljer,
notaris ter standplaats Heerlen, verklaart dat deze
tekening aansluitend is met de ter inschrijving
aangelegde tekening.

De ondergetekende, bewaarder van de Dienst voor het kadaster en
de Openbare Registers te Amsterdam verklaart, dat voor hem in
aanwzning
de ondergetekende te betrekken personen/instellingen/organisaties
wzeling betreffen percelen/appartementen/rechten
Gemeente Haarlem sectie Y nrs. 1883,
nummers 2022,
2023,
2031
Amsterdam,
De bewaarder voornoemd.
G.J. Molenaar
Med. Landmeetster
en Kartograaf



tekening behorend bij inschrijving
in deel 14291 nr. 11

14583